

# meross

## Felhasználói kézikönyv

# Biztonsági információk

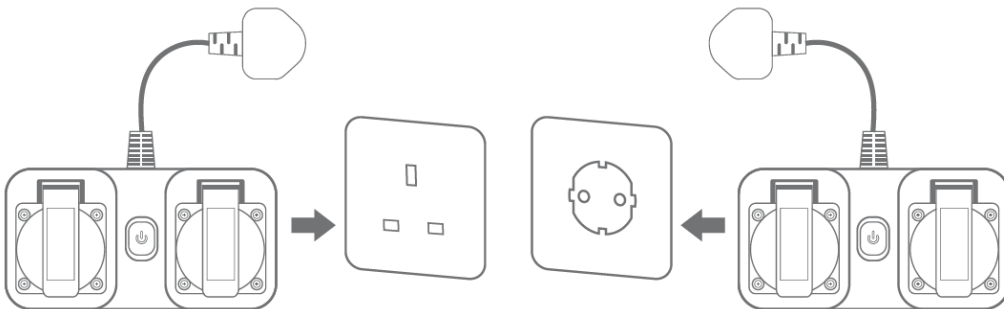
- Ne szerelje be az aljzatot nedves kézzel, vagy nedves vagy párás felületen állva.
- Ne csatlakoztasson 10A-nál nagyobb áramerősségű elektromos készülékeket ehhez a csatlakozóhoz.
- Ne merítse az aljzatot vízbe, és ne permetezzen rá vizet. Ellenkező esetben megsérülhet.
- Használaton kívül a konnektorokat a mellékelt vízálló fedelekkal kell lefedni. Ellenkező esetben az eső vagy a harmat miatt az aljzat megsérülhet.

## Telepítési útmutató

### 1. Töltse le a Meross alkalmazást.



### 2. Csatlakoztassa az MSS620-at az otthoni Wi-Fi közelében lévő konnektorhoz.\*

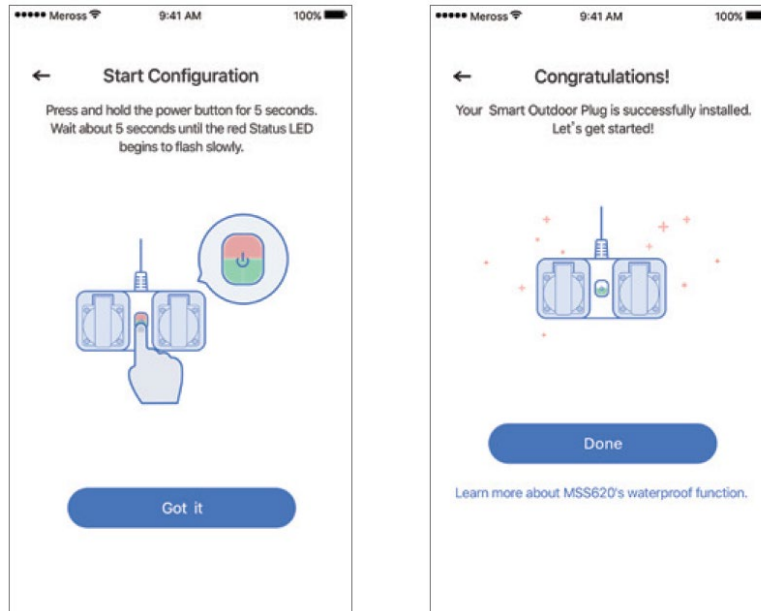


\* Az otthoni Wi-Fi közelségére csak a kezdeti beállítási folyamat során van szükség,

\* Az MSS620 csak a 2,4 GHz-es hálózatokat támogatja.

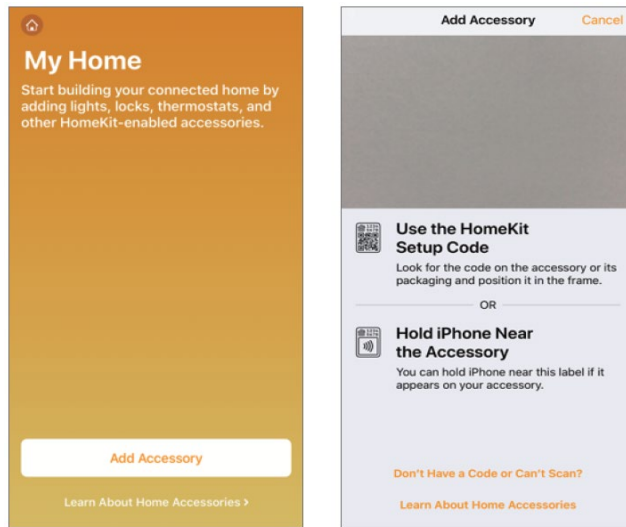
### 3. Állítsa be a készüléket.

(1) Androidos felhasználó esetén. Nyissa meg a Meross alkalmazást, és koppintson a + gombra a jobb felső sarokban, majd kövesse az alkalmazásban található utasításokat, és percek alatt beállíthatja az eszközt. Ha a HomeKit-et iOS-eszközzel szeretné használni az Androidon történő beállítás után, csak indítsa el a Home alkalmazást, és szkennelje be vagy gépelje be a eszközre vagy a használati útmutatóra nyomtatott kódot. Nincs szükség visszaállításra vagy további konfigurációra.

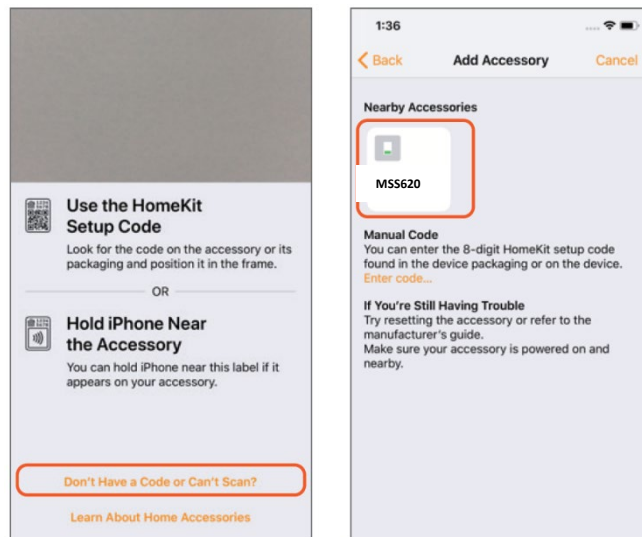


(2) iOS felhasználó esetén kérjük, kövesse az alábbi utasításokat.

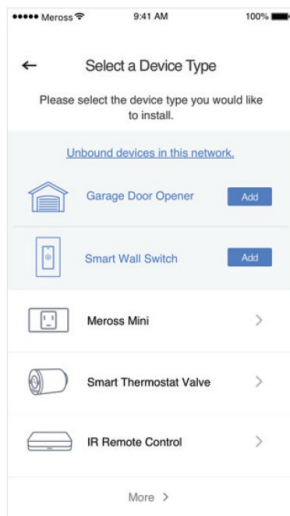
- a. Kérjük, győződjön meg arról, hogy iPhone vagy iPad készüléke 2,4 GHz-es Wi-Fi hálózatra csatlakozik. Ellenkező esetben előfordulhat, hogy nem tudja beállítani.
- b. Kérjük, győződjön meg róla, hogy iOS 13 vagy annál magasabb rendszerrel rendelkezik. Javasoljuk, hogy frissítsen iOS 14-re a jobb HomeKit felhasználói élmény érdekében.
- c. A Meross alkalmazás helyett használja az Apple Home alkalmazást a beállításhoz. Csak indítsa el a Home alkalmazást, és koppintson a "Add Accessory" (eszköz hozzáadása) vagy a + gombra a jobb felső sarokban, majd kövesse az utasításokat. Ez néhány percre tarthat, ezután minden készen áll. A beállítási kód és a QR-kód a készüléken és a felhasználói kézikönyvben található. Írja be a címkén található kódot, és várjon. A készülék egy percen belül beállítható.



- d. Ha a QR-kód nem működik, koppintson a Don't Have a Code or Can't Scan ("Nincs kódom vagy nem tudom beolvasni") lehetőségre, és válassza ki a modellt. Írja be a címkén lévő kódot, és várjon. A készülék egy percen belül beállítható.



- e. Ezt követően, ha az MSS620-at a Meross alkalmazásban szeretné kezelni, kérjük, csatlakoztassa iPhone eszközét ugyanarra az otthoni Wi-Fi hálózatra, indítsa el a Meross alkalmazást, és koppintson a + gombra a jobb felső sarokban. Ez segít megtalálni az ugyanazon Wi-Fi hálózatban lévő eszközöket. Csak koppintson a hozzáadásra, és máris kezelheti az MSS620-at a Meross alkalmazásban. Például firmware frissítés céljára, vagy összekötheti az Amazon vagy Google hangasszisztenssel.



#### Megjegyzés:

Az Apple HomeKit-nek megfelelően a HomeKit tartozékot iOS alatt csak a Home alkalmazás segítségével lehet beállítani az iOS rendszerrel. Ha nem a Home alkalmazás segítségével akarja beállítani, akkor Android készüléket kell használnia.

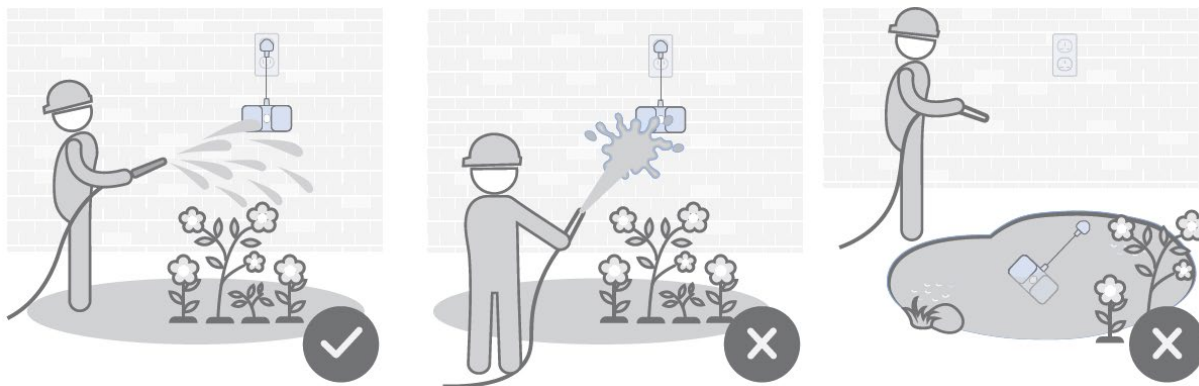
Ha nem tudja beállítani az eszközt a Home alkalmazás segítségével. Lehet, hogy az iOS rendszernek gyorsítótár problémája van a HomeKit eszközzel. Próbálja meg az alábbiakat:

- Állítsa alaphelyzetbe a készüléket, lépjen ki a Home alkalmazásból, majd próbálja meg újra.
- Indítsa újra az iOS eszközt és próbálja meg újra. (Ez fontos.)
- Győződjön meg róla, hogy az iOS 2,4 GHz-en csatlakozik az otthoni Wi-Fi -hez.
- Az iOS eszközön felejtse el többi Wi-Fi hálózatot az otthonában.

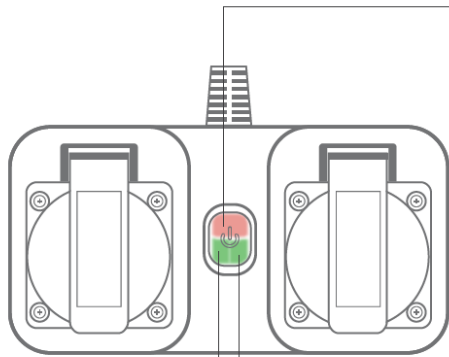
A [support@meross.com](mailto:support@meross.com) címen is kapcsolatba léphet velünk. Mindig szívesen állunk rendelkezésére.

- Helyezze át az MSS620-at a kívánt helyre. Nincs szükség további konfigurációra. Kérjük, győződjön meg róla, hogy a kívánt hely rendelkezik megfelelő Wi-Fi hálózat lefedettséggel.**

## IP64 v ízállóság



# LED-ek és gombok jelentése



## Állapot LED

### Gyorsan villogó (kétszer/mp):

Inicializálás/ Wi-Fi csatlakozási mód/  
Alaphelyzetbe állítás/Firmware frissítési mód.

### Lassan villogó (egyszer/mp):

Konfigurációs üzemmód.

**Folyamatos piros:** Nincs internetkapcsolat.

**Kikapcsolva:** Sikeres csatlakozás.

## Aljzat 1/2

**Folyamatos zöld:** Az aljzat be van kapcsolva.

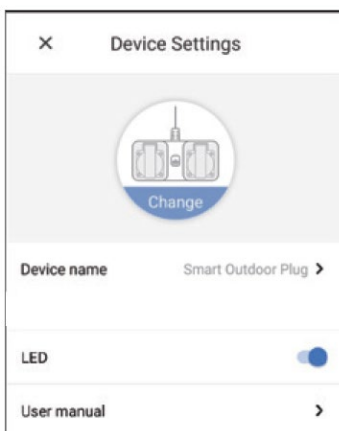
**Kikapcsolva:** Az aljzat ki van kapcsolva.

## Bekapcsoló gomb

Nyomja meg mindkét aljzat be- vagy kikapcsolásához. A gyári visszaállítási folyamat elindításához tartsa lenyomva (5 másodpercig), amíg a állapot LED gyorsan pirosan villog.

# Használati mód

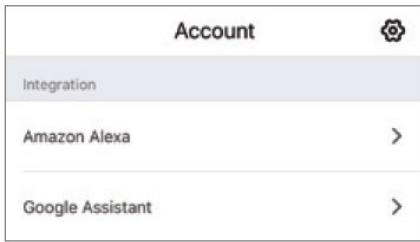
## 1. Általános beállítások



**Eszköz neve:** ("Device Name") Az eszköz nevének módosítása.

**Felhasználói kézikönyv:** Lásd a felhasználói kézikönyvet

## 2. Hangvezérlés



### Amazon Alexa és Google Assistant:

Az Amazon Alexa és a Google Assistant párosításának módját lásd a **Fiók -> Integráció** menüpontban.

## 3. Apple HomeKit Siri-vel és távirányítóval (csak iOS).

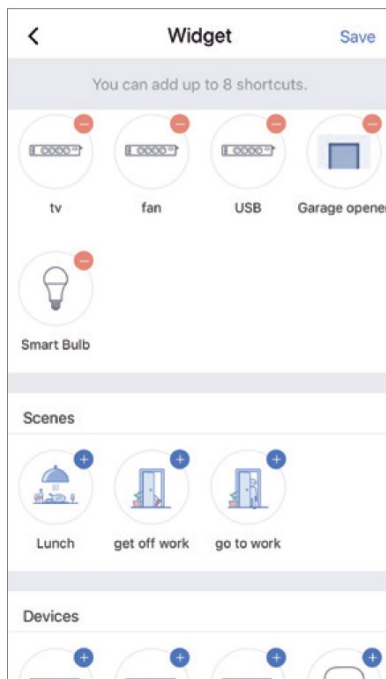
A beállítási folyamat befejezése után. Ha az iOS készülék csatlakozik az otthoni Wi-Fi-hez, a Siri segítségével vezérelheti azt. További információ a <https://support.apple.com/en-us/HT208280> oldalon:

Meghívással megoszthatja otthona irányítását családjával. További információ a következő címen: <https://support.apple.com/en-us/HT208709>

Kérjük, vegye figyelembe, hogy az Otthon alkalmazás NEM képes távolról vezérelni az eszközt, hacsak nem állít be otthonában egy otthoni hubot. Az Apple-nek erre a hubra van szüksége a távvezérlés teljesítéséhez. További információ a következő címen <https://support.apple.com/en-us/HT207057>

## 4. Minialkalmazások ("Widget"-ek)

A minialkalmazások gyors hozzáférést biztosítanak a Meross készülékekhez és a Jelenetekhez. Engedélyezéséhez először lépjen a Fiók -> Widget menüpontba, hogy gyorsbillentyűket adjon hozzá. Majd kövesse az alábbi lépéseket az okostelefonján az aktiválásukhoz.



### iPhone-ok esetén:

1. Lapozzon jobbra a Kezdőképernyőn vagy a zárolási képernyőn.
2. Görgessen lefelé a widget-lista aljára, majd koppintson a szerkesztésre.
3. Görgessen lefelé, hogy megtalálja a Meross-t, és adja hozzá.

### Androidos okostelefonok esetén:

1. A kezdőképernyőn koppintson és tartsa lenyomva egy szabad helyen.
2. Koppintson a Widgetek elemre, keresse meg a Meross widgetet, majd adja hozzá.

# GYIK

A Merossnál arra törekszünk, hogy biztosítsuk az Ön elégedettségét. Elnézést kérünk az kapcsoló telepítésével vagy működésével kapcsolatos bármilyen esetleges kellemetlenségért, és szívesen segítünk a [support@meross.com](mailto:support@meross.com) e-mail címen.

## 1. Milyen eszközöket vezérelhetek a Smart Wi-Fi kültéri csatlakozóval?

Az MSS620 specifikációinak megfelelően vezérelheti a világítást, a ventilátorokat, a párosítókat, a hordozható fűtőberendezéseket és a kültéri elektromos készülékeket (legfeljebb 10A).

## 2. Mit tegyek, ha a Meross alkalmazás nem tudja vezérelni a hozzáadott intelligens WiFi kültéri csatlakozót?

Kérjük, ellenőrizze a következőket:

- Ha az MSS620-at párosította a Home alkalmazással, kérjük, adja hozzá újra az MSS620-at a Meross alkalmazással.
- Ellenőrizze, hogy az otthoni Wi-Fi csatlakozik-e az internethez vagy sem.
- Ellenőrizze, hogy az otthoni Wi-Fi jelszava nem változott-e meg.
- Győződjön meg róla, hogy az MSS620 készülék az otthoni Wi-Fi lefedettségében van. Segíthet, ha közelebb helyezi a Wi-Fi routerhez, vagy ha Wi-Fi hatótávolság-kiterjesztőt telepít.
- Ha a fentiek közül nem sikerül, kérjük, állítsa vissza az MSS620 gyári beállításait, és próbálja meg újra hozzáadni.

## 3. Miért kéri az iOS rendszerem a Home alkalmazás használatát a beállításkor?

Ezt az Apple iOS követeli meg. Ha a Meross alkalmazásban szeretné kezelni a készülékét, akkor a beállítás után indítsa el a Meross alkalmazást, és koppintson a + gombra a jobb felső sarokban. A Meross app meg fogja találni az azonos Wi-Fi hálózatban lévő eszközöket.

## 4. A My Home alkalmazás nem tudja hozzáadni az eszközt a QR-kód beolvasásával.

Koppintson a "Don't Have a Code or Can't Scan" ("Nincs kódom vagy nem tudom beolvasni") lehetőségre, és adja meg a kódot kézzel.

## 5. Sehogyan nem tudom párosítani az eszközümet a HomeKit-tel.

Kérjük, győződjön meg róla, hogy az iOS csatlakozik a 2,4 GHz-es otthoni Wi-Fi-hez, és iOS 13 vagy annál magasabb rendszerrel rendelkezik. Az iOS újraindítása segíthet a rendszer gyorsítótár problémák megoldásában.

## 6. A My Home alkalmazás nem tudja hozzáadni az eszközt a QR-kód beolvasásával.

Koppintson a "Don't Have a Code or Can't Scan" ("Nincs kódom vagy nem tudom beolvasni") lehetőségre, és adja meg a kódot ké5. A készülékemet sehogyan nem tudom párosítani a HomeKit-tel. Kérjük, győződjön meg róla, hogy az iOS csatlakozik a 2,4 GHz-es otthoni Wi-Fi-hez, és iOS 13 vagy annál magasabb rendszerrel rendelkezik. Az iOS újraindítása segíthet a rendszer gyorsítótár problémák megoldásában.



# Garancia

A Meross termékekre az eredeti vásárlástól számított 24 hónapos korlátozott garancia vonatkozik. Ha bármilyen probléma merül fel, kérjük, forduljon segítségért a [support@meross.com](mailto:support@meross.com) címen.

Csak a Meross vagy a Meross által felhatalmazott kiskereskedők és forgalmazók által értékesített termékekhez tudunk vevőszolgálati szolgáltatást nyújtani.

## Jogi nyilatkozat

1. Ennek az intelligens kültéri csatlakozónak a működését a specifikációnkban leírt tipikus körülmények között teszteltük. A Meross NEM garantálja, hogy az intelligens aljzat minden körülmények között a leírtaknak megfelelően fog működni.
2. Bármilyen harmadik féltől származó szolgáltatás, például Amazon Alexa, Google Assistant, Apple HomeKit használatával a fogyasztó tudomásul veszi, hogy az ilyen harmadik felek által gyűjtött összes adatot és adatvédelmet a Meross nem fedezi, és a Meross nem vállal semmilyen jogi felelősséget. A Meross csak az adatvédelmi irányelveiben meghatározottakért vállal felelősséget. A Fogyasztó a jelen dokumentum elolvasásával elismeri, hogy ezt világosan megértette.
3. A FIGYELMEZTETÉS figyelmen kívül hagyása által okozott károkat a Meross utóértékesítés nem fedezi, és a Meross NEM vállal jogi felelősséget.

A Fogyasztó a jelen dokumentum elolvasásával elismeri, hogy ezt világosan megértette.

# SIMPLE DEVICE SIMPLIFY YOUR LIFE

---

Email: [support@meross.com](mailto:support@meross.com)

Website: [www.meross.com](http://www.meross.com)

Designed in California. Made in China

Supervisor: MRTECH USA Limited

Address: 8825 53 Ave, Elmhurst, NY 11373, USA

Manufacturer: Chengdu Meross Technology Co., Ltd.

Address: No. 1312, Building E6-1, Tianfu Software Park, Chengdu, China



Product Ident GmbH (for Prodsgr authorities only)

Hoferstraße 9B, 71636 Ludwigsburg,

Baden-Württemberg, Deutschland



Made in China

