

meross

Felhasználói kézikönyv

Biztonsági információk

- Tartsa a eszközt távol a víztől, tűztől, nedvességtől vagy forró környezettől.
- Kérjük, a megfelelő állapotban és gyermekektől távol csatlakoztassa a konnektorba.
- Ne próbálja meg szétszerelni, javítani vagy módosítani a eszközt.
- Kizárólag beltéri használatra.
- A terméket nem szabad közvetlen napfénynek kitenni.
- Ha a terméket hosszabb ideig nem használja, húzza ki a konnektorból.
- Ha a szállítás során a termékben bármilyen sérülés keletkezett, kérjük, forduljon az eladóhoz csere céljából.

Telepítési útmutató

Tipikus kapcsolási rajz:

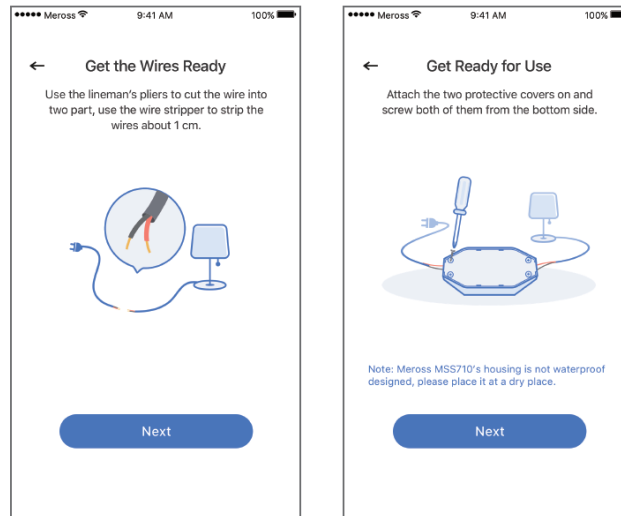


1. Töltse le a Meross alkalmazást.



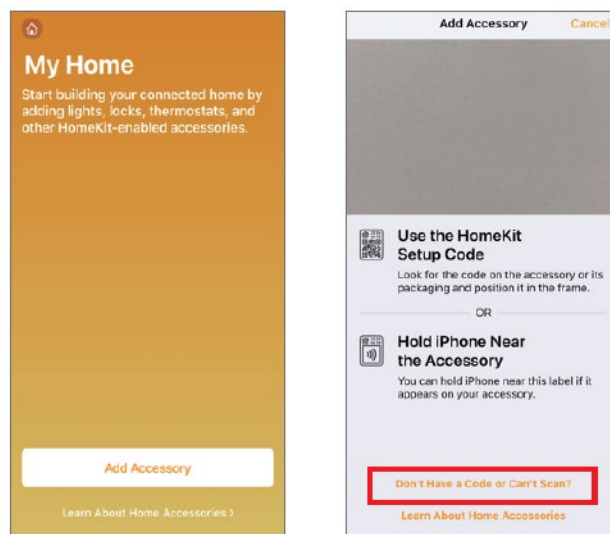
2. Nyissa meg a Meross alkalmazást és egyszerűen kövesse a beállítási varázslót a konfigurációhoz.

(1) Androidos felhasználó esetén. Nyissa meg a Meross alkalmazást, és kattintson a + gombra a jobb felső sarokban, majd kövesse az alkalmazásban található utasításokat, és percek alatt beállíthatja az eszközt. Ha a HomeKit-et iOS-eszközzel szeretné használni az Androidon történő beállítás után, csak indítsa el a Home alkalmazást, és szkennelje be vagy gépelje be a eszközre vagy a használati útmutatóra nyomtatott kódot. Nincs szükség visszaállításra vagy további konfigurációra.

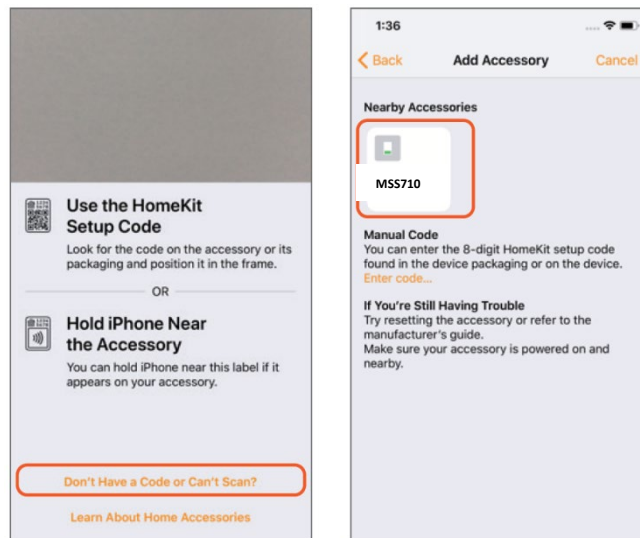


(2) iOS felhasználó esetén kérjük, kövesse az alábbi utasításokat.

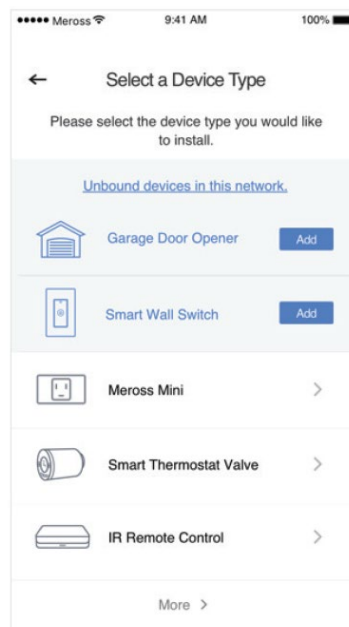
- Kérjük, győződjön meg arról, hogy iPhone vagy iPad készüléke 2,4 GHz-es Wi-Fi hálózatra csatlakozik. Ellenkező esetben előfordulhat, hogy nem tudja beállítani.
- Kérjük, győződjön meg róla, hogy iOS 13 vagy annál magasabb rendszerrel rendelkezik. Javasoljuk, hogy frissítsen iOS 14-re a jobb HomeKit felhasználói élmény érdekében.
- A Meross alkalmazás helyett használja az Apple Home alkalmazást a beállításhoz. Csak indítsa el a Home alkalmazást, és kattintson a "Add Accessory" (eszköz hozzáadása) vagy a + gombra a jobb felső sarokban, majd kövesse az utasításokat. Ez néhány percre tarthat, ezután minden készen áll. A beállítási kód és a QR-kód a készüléken és a felhasználói kézikönyvben található.



- d. Ha a QR-kód nem működik, koppintson a Don't Have a Code or Can't Scan ("Nincs kódom vagy nem tudom beolvasni") lehetőségre, és válassza ki a modellt. Írja be a címkén lévő kódot, és várjon. A készülék egy percen belül beállítható.



- e. Ezt követően, ha az intelligens aljzatot a Meross alkalmazásban szeretné kezelni, kérjük, csatlakoztassa iPhone eszközét ugyanarra az otthoni Wi-Fi hálózatra, indítsa el a Meross alkalmazást, és koppintson a + gombra a jobb felső sarokban. Ez segít megtalálni az ugyanazon Wi-Fi hálózatban lévő eszközöket. Csak koppintson a hozzáadásra, és máris kezelheti az MSS710-et a Meross alkalmazásban. Például firmware frissítés céljára, vagy összekötheti az Amazon vagy Google hangasszisztenssel.



Megjegyzés:

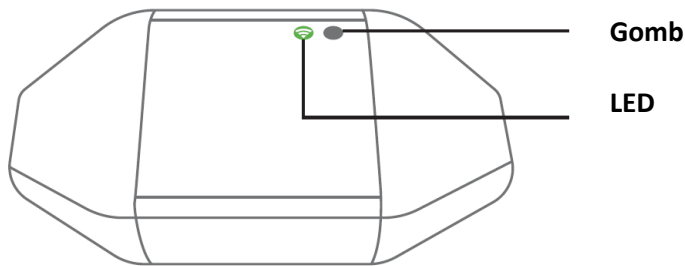
Az Apple HomeKit-nek megfelelően a HomeKit tartozékot iOS alatt csak a Home alkalmazás segítségével lehet beállítani az iOS rendszerrel. Ha nem a Home alkalmazás segítségével akarja beállítani, akkor Android készüléket kell használnia.

Ha nem tudja beállítani az eszközt a Home alkalmazás segítségével. Lehet, hogy az iOS rendszernek gyorsítótár problémája van a HomeKit eszközzel. Próbálja meg az alábbiakat:

- Állítsa alaphelyzetbe a készüléket, lépjen ki a Home alkalmazásból, majd próbálja meg újra.
- Indítsa újra az iOS eszközt és próbálja meg újra. (Ez fontos.)
- Győződjön meg róla, hogy az iOS 2,4 GHz-en csatlakozik az otthoni Wi-Fi -hez.
- Az iOS eszközön felejtse el többi Wi-Fi hálózatot az otthonában.

A support@meross.com címen is kapcsolatba léphet velünk. Mindig szívesen állunk rendelkezésére.

LED-ek és gombok jelentése



Gomb

Nyomja meg a kapcsoló be- vagy kikapcsolásához. Tartsa nyomva 5 másodpercig, amíg az állapot LED folyamatos sárga színre vált a gyári visszaállítási folyamat elindításához.

LED:

Folyamatos sárga: Inicializálás/ Visszaállítás/ Firmware frissítés üzemmód.

Lassan villogó sárga és zöld: Konfigurációs üzemmód.

Gyorsan villogó zöld: Wi-Fi csatlakozási mód.

Folyamatos zöld: Sikeres csatlakozás, és a kapcsoló bekapcsolt állapotban van.

Folyamatos piros: Nincs internetkapcsolat, és a kapcsoló bekapcsolt állapotban van.

Nem világít: A kapcsoló kikapcsolt állapotban van, vagy a Meross kapcsoló ki van kapcsolva.

GYIK

A Merossnál arra törekszünk, hogy biztosítsuk az Ön elégedettségét. Elnézést kérünk a kapcsoló telepítésével vagy működésével kapcsolatos bármilyen esetleges kellemetlenségért, és szívesen segítünk a support@meross.com címen.

1. Mit tegyek, ha nem tudom manuálisan be/ki kapcsolni az intelligens kapcsolót? Győződjön meg róla, hogy az intelligens kapcsoló helyesen van-e bekötve.

- Kérjük, figyeljen a bemeneti és kimeneti oldal közötti különbségre.
- Győződjön meg róla, hogy visszaállította az elektromos készülék áramellátását.

2. Mit kell tennem, ha a Meross alkalmazás nem tudja vezérelni a hozzáadott intelligens kapcsolót?

Kérjük, ellenőrizze a következőket:

- Ellenőrizze a fő Wi-Fi internetkapcsolatát.
- Ellenőrizze, hogy a fő Wi-Fi jelszó nem változott-e meg.
- Állítsa gyári alaphelyzetbe az MSS710-et, és próbálja meg újra hozzáadni.

3. Hogyan párosíthatom az intelligens izzót az Amazon Alexával vagy a Google Asszisztenssel?

A párosítási utasításokért nyissa meg a Meross alkalmazáson belül a Fiók->Amazon Alexa vagy Google Assistant oldalt.

4. Miért kéri az iOS rendszerem a Home alkalmazás használatát a beállításkor?

Ezt az Apple iOS követeli meg. Ha a Meross alkalmazásban szeretné kezelni az eszközt, kérjük, indítsa el a Meross alkalmazást a beállítás után, és koppintson a + gombra a jobb felső sarokban. A Meross app meg fogja találni az azonos Wi-Fi hálózatban lévő eszközöket.

5. A My Home alkalmazás nem tudja hozzáadni az eszközt a QR-kód beolvasásával.

Koppintson a "Don't Have a Code or Can't Scan" ("Nincs kódomból vagy nem tudom beolvasni") lehetőségre, és adja meg a kódot kézzel.

6. Sehogy nem tudom párosítani az eszközt a HomeKit-tel.

Kérjük, győződjön meg róla, hogy az iOS csatlakozik a 2,4 GHz-es otthoni Wi-Fi-hez, és iOS 13 vagy annál magasabb rendszerrel rendelkezik. Az iOS újraindítása segíthet a rendszer gyorsítótár problémák megoldásában.

Garancia

A Meross termékekre az eredeti vásárlástól számított 24 hónapos korlátozott garancia vonatkozik. Ha bármilyen probléma merül fel, kérjük, forduljon segítségért a support@meross.com címen.

Csak a Meross vagy a Meross által felhatalmazott kiskereskedők és forgalmazók által értékesített termékekhez tudunk vevőszolgálati szolgáltatást nyújtani.

SIMPLE DEVICE SIMPLIFY YOUR LIFE

Email: support@meross.com

Website: www.meross.com

Designed in California. Made in China

Supervisor: MRTECH USA Limited

Address: 8825 53 Ave, Elmhurst, NY 11373, USA

Manufacturer: Chengdu Meross Technology Co., Ltd.

Address: No. 1312, Building E6-1, Tianfu Software Park, Chengdu, China



Product Ident GmbH (for Prodsgr authorities only)

Hoferstraße 9B, 71636 Ludwigsburg,
Baden-Württemberg, Deutschland



Made in China

