

meross

Felhasználói kézikönyv

Biztonsági információk

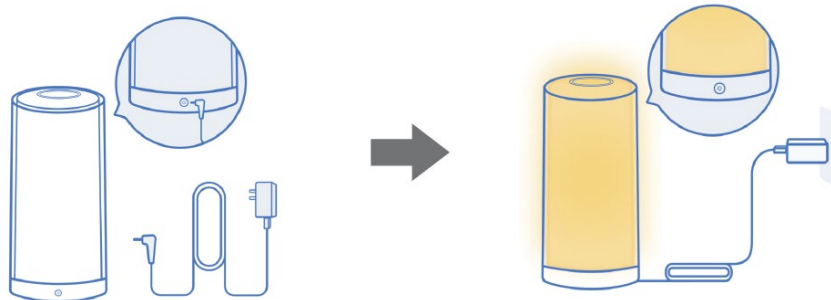
- Tartsa a eszközt távol a víztől, tűztől, nedvességtől vagy forró környezettől.
- Kérjük, a megfelelő állapotban és gyermekektől távol csatlakoztassa a konnektorba.
- Ne próbálja meg szétszerelni, javítani vagy módosítani a eszközt.
- Kizárólag beltéri használatra.
- A terméket nem szabad közvetlen napfénynek kitenni.
- Ha a terméket hosszabb ideig nem használja, húzza ki a konnektorból.
- Ha a szállítás során a termékben bármilyen sérülés keletkezett, kérjük, forduljon a viszonteladóhoz csere céljából.

Telepítési útmutató

1. Töltse le a Meross alkalmazást.



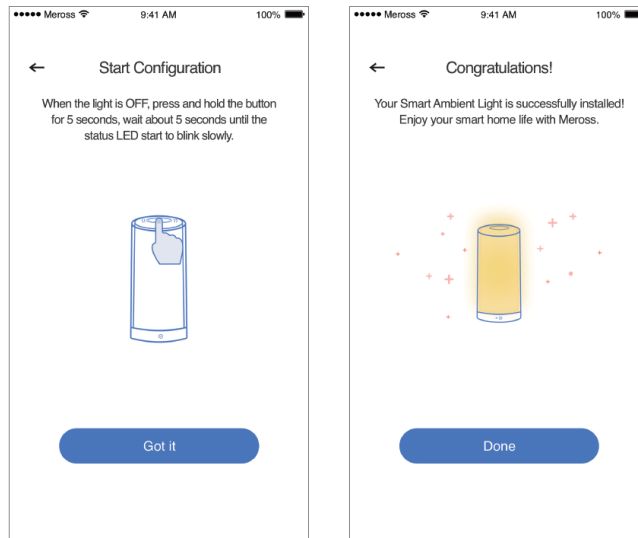
2. Csatlakoztassa a tápkábelt, és kapcsolja be a készüléket.



* Az intelligens hangulatvilágítások csak a 2,4 GHz-es hálózatokat támogatják.

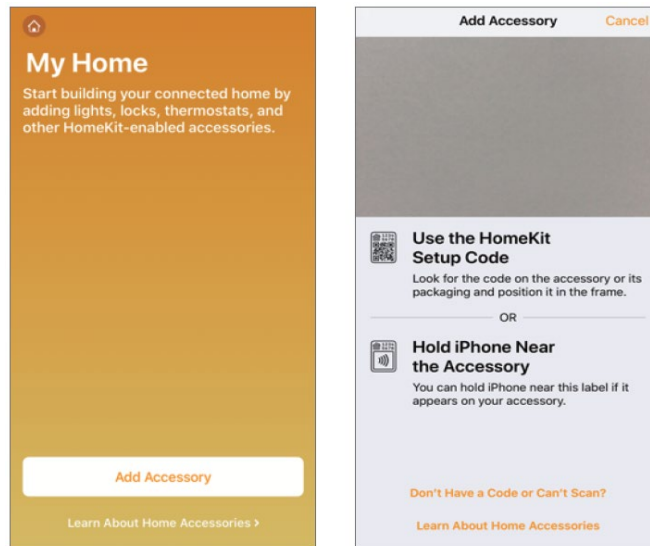
3. Állítsa be az eszközt.

(1) Androidos felhasználó esetén. Nyissa meg a Meross alkalmazást, és koppintson a + gombra a jobb felső sarokban, majd kövesse az alkalmazásban található utasításokat, és percek alatt beállíthatja az eszközt. Ha a HomeKit-et iOS-eszközzel szeretné használni az Androidon történő beállítás után, csak indítsa el a Home alkalmazást, és szkennelje be vagy gépelje be a eszközre vagy a használati útmutatóra nyomtatott kódot. Nincs szükség visszaállításra vagy további konfigurációra.

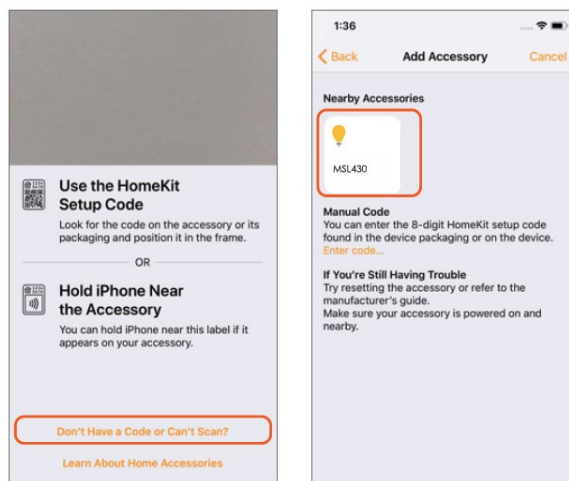


(2) iOS felhasználó esetén kérjük, kövesse az alábbi utasításokat.

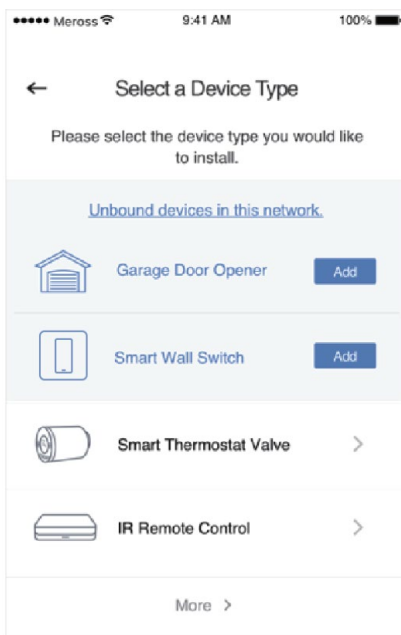
- Kérjük, győződjön meg arról, hogy iPhone vagy iPad készüléke 2,4 GHz-es Wi-Fi hálózatra csatlakozik. Ellenkező esetben előfordulhat, hogy nem tudja beállítani.
- Kérjük, győződjön meg róla, hogy iOS 13 vagy annál magasabb rendszerrel rendelkezik. Javasoljuk, hogy frissítsen iOS 14-re a jobb HomeKit felhasználói élmény érdekében.
- A Meross alkalmazás helyett használja az Apple Home alkalmazást a beállításhoz. Csak indítsa el a Home alkalmazást, és koppintson a "Add Accessory" (eszköz hozzáadása) vagy a + gombra a jobb felső sarokban, majd kövesse az utasításokat. Ez néhány percre tarthat, ezután minden készen áll majd. A beállítási kód és a QR-kód a készüléken és a felhasználói kézikönyvben található.



- Ha a QR-kód nem működik, koppintson a Don't Have a Code or Can't Scan ("Nincs kódomban vagy nem tudom beolvasni") lehetőségre, és válassza ki az intelligens csatlakozó modellt. Írja be a címkén lévő kódot, és várjon. A készülék egy percen belül beállítható.



- e. Ezt követően, ha az eszközt a Meross alkalmazásban szeretné kezelni, kérjük, csatlakoztassa iPhone eszközét az otthoni Wi-Fi hálózatra, indítsa el a Meross alkalmazást, és koppintson a + gombra a jobb felső sarokban. Ez segít megtalálni az ugyanazon Wi-Fi hálózaton lévő eszközöket. Csak koppintson a hozzáadásra, és máris kezelheti készülékét a Meross alkalmazásban. Például firmware frissítés céljára, vagy összekötheti az Amazon vagy Google hangasszisztenssel.



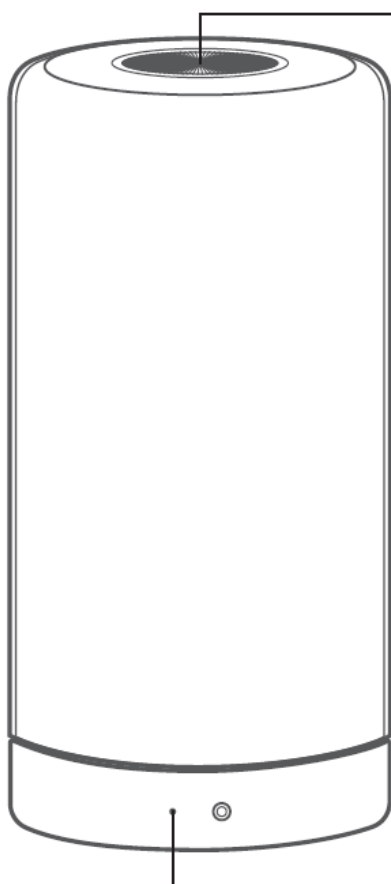
Megjegyzés:

1. Az Apple HomeKit-nek megfelelően a HomeKit tartozékot iOS alatt csak a Home alkalmazás segítségével lehet beállítani az iOS rendszerrel. Ha nem a Home alkalmazás segítségével akarja beállítani, akkor Android készüléket kell használnia.
2. Ha nem tudja beállítani az eszközt a Home alkalmazás segítségével. Lehet, hogy az iOS rendszernek gyorsítótár problémája van a HomeKit eszközzel. Próbálja meg az alábbiakat:
 - a. Állítsa alaphelyzetbe a készüléket, lépjen ki a Home alkalmazásból, majd próbálja meg újra.
 - b. Indítsa újra az iOS-t, és próbálja meg újra. (Ez fontos.)
 - c. Győződjön meg róla, hogy az iOS 2,4 GHz-en csatlakozik otthoni Wi-Fi-hez.
 - d. Az iOS eszközön felejtse el többi Wi-Fi hálózatot az otthonában.

A support@meross.com címen is kapcsolatba léphet velünk. Mindig szívesen állunk rendelkezésére.

4. Helyezze át az MSL430-at a kívánt helyre. Nincs szükség további konfigurációra. Kérjük, győződjön meg róla, hogy a kívánt hely rendelkezik megfelelő Wi-Fi hálózat lefedettséggel.

LED-ek és gombok jelentése



Gomb

Bekapcsolt állapot

Színváltoztatás: Rövid egyszeri megnyomás.

Fényerő változtatás: Hosszú megnyomás.

A fény kikapcsolása: Rövid kétszeri megnyomás.

Kikapcsolt állapot

A fény bekapcsolása: Rövid egyszeri megnyomás.

Eszköz alaphelyzetbe állítása: Hosszú megnyomás 5 másodpercig

Állapot LED

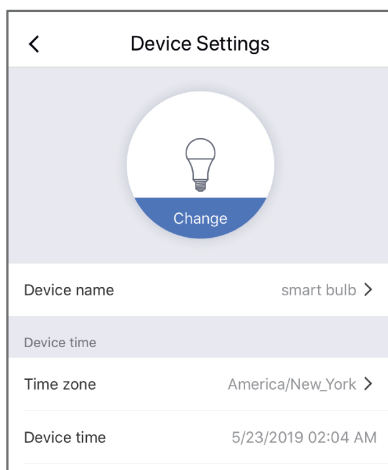
Lassú villogás: Konfigurációs üzemmód.

Gyorsan villogó: Wi-Fi csatlakozási mód.

Kikapcsolva: Sikeres csatlakozás.

Használat módja

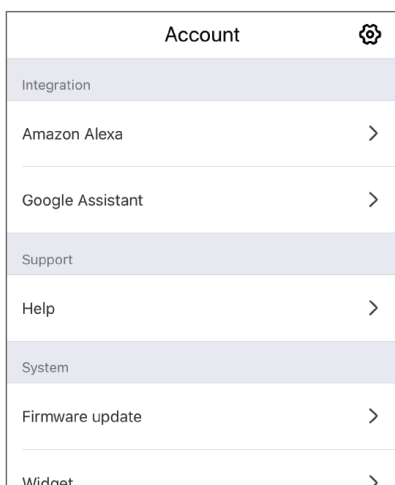
1. Általános beállítások



Eszköz neve: ("Device Name") Az eszköz nevének módosítása.

Felhasználói kézikönyv: Lásd a felhasználói kézikönyvet

2. Hangvezérlés



Amazon Alexa és Google Assistant:

Az Amazon Alexa és a Google Assistant párosításának módját lásd a **Fiók -> Integráció** menüpontban.



A példaparancsok a következők:

- "Alexa, set the smart light to red." („Alexa, állítsd az intelligens fényt pirosra")

- "Alexa, set the smart light warmer." („Alexa, állítsd az intelligens fényt melegebbre.")

- "Alexa, dim smart light by 30%." („Alexa, tompítsd az intelligens fényt 30%-kal")



A példa parancsok a következők:

- "Hey Google, brighten smart light." („Google, állítsd erősebbre az intelligens fényt.")

-“Hey Google, set the smart light to cool white.” („Google, állítsd az intelligens fényt hideg fehérre”)

-“Hey Google, change the smart light to magenta.” („Google, állítsd át az intelligens fényt bíbor színűre”)

3. Apple HomeKit Siri-vel és távirányítóval (csak iOS).

A beállítási folyamat befejezése után. Ha az iOS készülék csatlakozik az otthoni Wi-Fi-hez, a Siri segítségével vezérelheti azt. További információ a <https://support.apple.com/en-us/HT208280> oldalon:

A Siri parancsok a következők:

-“Hey Siri, turn on the smart light.” („Siri, kapcsold be az intelligens világítást”)

-“Hey Siri, turn off the smart light.” („Siri, kapcsold ki az intelligens világítást”)

- “Hey Siri, is the smart light on ?” („Siri, be van kapcsolva az intelligens világítás?”)

Megjegyzés: A „hangulatvilágítás” szót helyettesítse az Ön által beállított eszköznévvel.

Meghívással megoszthatja otthona irányítását családjával. További információ a következő címen:

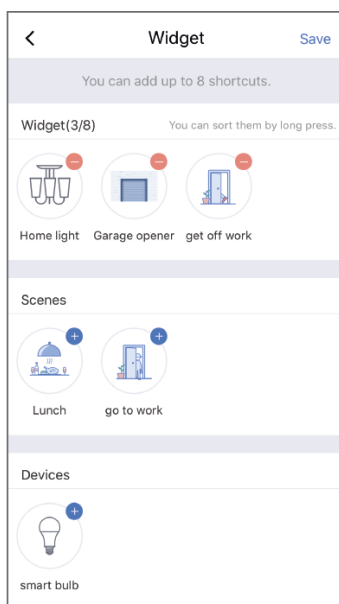
<https://support.apple.com/en-us/HT207057>

Kérjük, vegye figyelembe, hogy a Home alkalmazás NEM képes távolról vezérelni az eszközt, hacsak nem állít be otthonában egy otthoni hubot. Az Apple-nek erre a hubra van szüksége a távvezérlés teljesítéséhez. További információ a következő címen <https://support.apple.com/en-us/HT207057>

4. Minialkalmazások ("Widget"-ek)

A minialkalmazások gyors hozzáférést biztosítanak a Meross készülékekhez és a Jelenetekhez.

Engedélyezéséhez először lépjen a Fiók -> Widget menüpontba, hogy gyorsbillentyűket adjon hozzá. Majd kövesse az alábbi lépéseket az okostelefonján az aktiválásukhoz.



iPhone-ok esetén:

1. Lapozzon jobbra a Kezdőképernyőn vagy a zárolási képernyőn.
2. Görgessen lefelé a widget-lista aljára, majd koppintson a szerkesztésre.
3. Görgessen lefelé, hogy megtalálja a Meross-t, és adja hozzá.

Androidos okostelefonok esetén:

1. A kezdőképernyőn koppintson és tartsa lenyomva egy szabad helyen.
2. Koppintson a Widgetek elemre, keresse meg a Meross widgetet, majd adja hozzá.

GYIK

A Merossnál arra törekszünk, hogy biztosítsuk az Ön elégedettségét. Bármilyen kérdése van az intelligens hangulatvilágítással kapcsolatban, forduljon bátran a support@meross.com e-mail címen.

1. Hogyan állíthatom alaphelyzetbe a Meross ntelligens világítást?

Amikor a fény KI van kapcsolva, tartsa lenyomva a gombot 5 másodpercig, amire az visszaáll és belép a Wi-Fi konfigurációs módba. Vegye figyelembe, hogy a gyári visszaállítás törli az összes egyéni beállítását, és azokat újra be kell majd állítania.

2. Mit tegyek, ha a Meross alkalmazás nem tudja vezérelni a hozzáadott intelligens világítást?

Kérjük, ellenőrizze a következőket:

- Ellenőrizze a fő Wi-Fi internetkapcsolatát.
- Ellenőrizze, hogy a fő Wi-Fi jelszó nem változott-e meg.
- A fény kikapcsolt állapotában tartsa lenyomva a Wi-Fi gombot 5 másodpercig a visszaállításhoz, és próbálja meg újra hozzáadni.

3. Hogyan párosíthatom a Meross intelligens eszközümet az Amazon Alexával vagy a Google Asszisztenssel?

A párosítási utasításokért nyissa meg a Meross alkalmazáson belül a Fiók->Amazon Alexa vagy Google Assistant oldalt.

4. Miért kéri az iOS rendszerem a Home alkalmazás használatát a beállításkor?

Ezt az Apple iOS követeli meg. Ha a Meross alkalmazásban szeretné kezelni a készülékét, akkor a beállítás után indítsa el a Meross alkalmazást, és koppintson a + gombra a jobb felső sarokban. A Meross app meg fogja találni az azonos Wi-Fi hálózatban lévő eszközöket.

5. A My Home alkalmazás nem tudja hozzáadni az eszközt a QR-kód beolvasásával.

Koppintson a "Don't Have a Code or Can't Scan" ("Nincs kódom vagy nem tudom beolvasni") lehetőségre, és adja meg a kódot kézzel.

6. Sehogyan nem tudom párosítani az eszközümet a HomeKit-tel.

Kérjük, győződjön meg róla, hogy az iOS csatlakozik a 2,4 GHz-es otthoni Wi-Fi-hez, és iOS 13 vagy annál magasabb rendszerrel rendelkezik. Az iOS újraindítása segíthet a rendszer gyorsítótár problémák megoldásában.

Garancia

A Meross termékekre az eredeti vásárlástól számított 24 hónapos korlátozott garancia vonatkozik. Ha bármilyen probléma merül fel, kérjük, forduljon segítségért a support@meross.com címen.

Csak a Meross vagy a Meross által felhatalmazott kiskereskedők és forgalmazók által értékesített termékekhez tudunk vevőszolgálati szolgáltatást nyújtani.

SIMPLE DEVICE SIMPLIFY YOUR LIFE

Email: support@meross.com

Website: www.meross.com

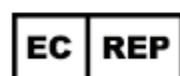
Designed in California. Made in China

Supervisor: MRTECH USA Limited

Address: 8825 53 Ave, Elmhurst, NY 11373, USA

Manufacturer: Chengdu Meross Technology Co., Ltd.

Address: No. 1312, Building E6-1, Tianfu Software Park, Chengdu, China



Product Ident GmbH (for Prodsgr authorities only)

Hoferstraße 9B, 71636 Ludwigsburg,
Baden-Württemberg, Deutschland



Made in China

