

Intelligens sziréna



TELEPÍTÉSI UTASÍTÁS

1.3-as verzió



Termékleírás

Az intelligens sziréna riasztóhangot ad ki és értesítést küld, ha behatolók, betörők vagy más nem kívánt vendégek lépnek be az ingatlanba.

Az intelligens sziréna a Zigbee hálózatok hatótávolság-kiterjesztőjeként funkcionál. Az intelligens sziréna akkumulátorral rendelkezik, így áramszünet esetén is képes lesz működni.

Övintézkedések

- FIGYELMEZTETÉS:** Biztonsági okokból mindig győződjön meg róla, hogy a Smart Siren-t kihúzta a hálózati aljzatból, mielőtt eltávolítja az előlő burkolatot.
- Ne távolítsa el a termék címkéjét, mivel az fontos információkat tartalmaz.
- Vegye figyelembe, hogy az elektronika érzékeny a statikus elektromosságra, ezért mielőtt

megérinti, próbálja meg levezetni azt, és kerülje a készülék belsejében lévő alkatrészek érintését.

- Ne fesse le az eszközt.
- Ne hagyja az akkumulátort rendkívül magas hőmérsékletű környezetben, amely robbanáshoz vagy gyúlékony folyadék vagy gáz szivárgásához vezethet.
- Az akkumulátor rendkívül alacsony légnyomásnak való kitétele, amely robbanáshoz vagy folyadék, vagy gáz szivárgásához vezethet.
- Az aljzatcsatlakozót az eszköz közelében kell elhelyezni, és könnyen hozzáférhetőnek kell lennie.

Elhelyezés

HELYEZZE EL A SZIRÉNÁT

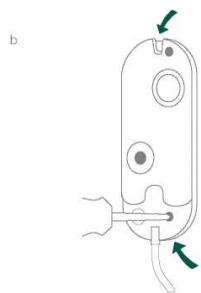
- beltérben, 0-50°C közötti hőmérsékleten helyezze el.
- egy olyan falra, amely elérhető az elem teszteléséhez és karbantartásához.

Első lépések

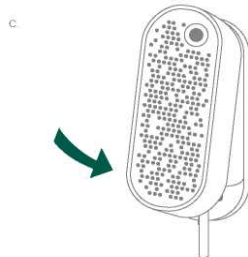
- Nyissa ki a készülék burkolatát a készülék alján lévő csavar eltávolításával.



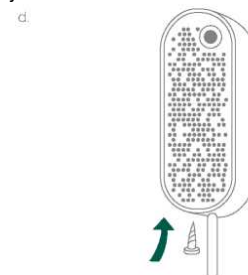
- A mellékelt csavarokkal rögzítse a szirénát a falra.



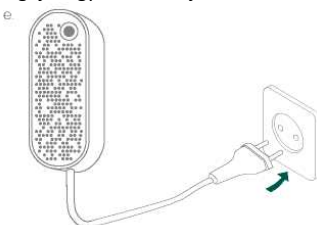
- Rögzítse az előlő burkolatot a készülékhez úgy, hogy az előlő burkolatot a felszerelt eszköz tetejére akasztja, és az előlő burkolatot a eszközhöz nyomja.



- Helyezze be a csavart a készülék aljára.



- Illessze be az intelligens szirénához csatlakoztatott kábel dugóját egy hálózati aljzatba.



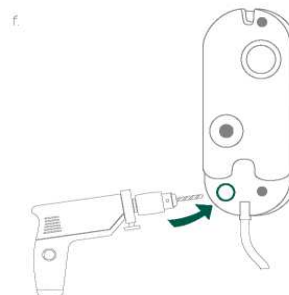
- Az intelligens sziréna most elkezd keresni (legfeljebb 15 percig) egy Zigbee-hálózatot, amelyhez csatlakozhat. Miközben a sziréna

keresi a csatlakoztatni kívánt Zigbee hálózatot, a sárga LED villog.

- Győződjön meg róla, hogy a Zigbee-hálózat nyitva áll a csatlakozó eszközök számára, és elfogadja a szirénát.
- Amikor a LED villogása megszűnik, a sziréna sikeresen csatlakozott a Zigbee-hálózathoz.
- Ha a keresés lejár, a menü gomb rövid megnyomásával újraindítható.

ALTERNATÍV TELEPÍTÉSI LEHETŐSÉG

Egy másik telepítési lehetőség a mellékelt kábel helyettesítése egy alternatív kábelrel. Ha a telepítés falon belüli kábelrel történik, fúrjon egy lyukat a megjelölt területen, amelyen keresztül a kábelt be kell vezetni, és csatlakoztassa a kábelt az intelligens szirénához.

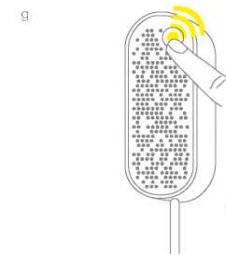


Visszaállítás

Visszaállításra van szükség, ha az intelligens szirénát egy másik átjáróhoz szeretné csatlakoztatni, vagy ha gyári visszaállítást kell végrehajtania a rendellenes viselkedés megszüntetése érdekében.

AZ ALAPHELYEZTETBE ÁLLÍTÁS LÉPÉSEI

- Csatlakoztassa az intelligens szirénát egy konnectorhoz.
- Nyomja meg és tartsa lenyomva a készülék belsejében lévő menügombot.



- Amíg lenyomva tartja a gombot, a LED először egyszer, majd kétszer egymás után, végül többször egymás után villog.
- Engedje el a gombot, amikor a LED többször egymás után villan fel.
- A gomb elengedése után a LED kijelző egy hosszút villan, és a visszaállítás befejeződött.

Módok

ÁTJÁRÓKERESÉSI MÓD

A sárga LED villog

HÁLÓZATI MŰKÖDÉS

A zöld LED világít.

AKKUMULÁTOROS TARTALÉK (HÁLÓZATI HIBA ESETÉN)

A zöld LED villog. Ez azt jelenti, hogy hálózati hiba történt, pl. áramszünet miatt, ilyenkor az eszköz legfeljebb 14 órán keresztül akkumulátorról működik.

Hibakeresés és tisztítás

Rossz vagy gyenge jel esetén változtassa meg az intelligens sziréna helyét. Ellenkező esetben áthelyezheti az átjárót vagy erősítheti a jelet egy intelligens csatlakozóval.

Ha az átjáró keresése lejár, a gomb rövid megnyomásával újraindítható.

Ártalmatlanítás

A terméket élettartamának végén megfelelően ártalmatlanítsa. Ez

elektronikus hulladék, amelyet újra kell hasznosítani.

Az akkumulátor tűzbe vagy forró sütőbe dobása, illetve az akkumulátor mechanikus összetörése vagy szétvágása robbanáshoz vezethet;

CE tanúsítás

A terméken elhelyezett CE-jelölés igazolja a termékre vonatkozó európai irányelveknek, különösen a harmonizált szabványoknak és előírásoknak való megfelelést.



MEGFELEL AZ ALÁBBI IRÁNYELVEKNEK

- Rádióberendezésekről szóló irányelv (RED) 2014/53/EU
- a 2011/65/EU irányelvet módosító 2015/863/EU RoHS-irányelv

Egyéb tanúsítványok



Zigbee 3.0 tanúsítvány.

Minden jog fenntartva.

A frient nem vállal felelősséget a jelen kézikönyvben esetlegesen előforduló hibákért. Továbbá a frient fenntartja a jogot, hogy az itt részletezett hardvert, szoftvert és/vagy specifikációkat bármikor, előzetes értesítés nélkül módosítsa, továbbá a frient nem vállal kötelezettséget az itt szereplő információk frissítésére. Az itt felsorolt védjegyek a megfelelő tulajdonosok tulajdonát képezik.

Forgalmazza:

frient A/S

Tangen 6

8200 Aarhus

Dánia

www.frient.com

frient®