

Villamosenergia-mérő interfész



TELEPÍTÉSI UTASÍTÁS

1.2-es verzió



Termékleírás

A villamosenergia-mérő interfész a meglévő villamosenergia-mérőjéről gyűjti a leolvasott értékeket, és egy kompatibilis hubon keresztül az adatokat egy csatlakoztatott eszközre, pl. az okostelefonjára küldi.

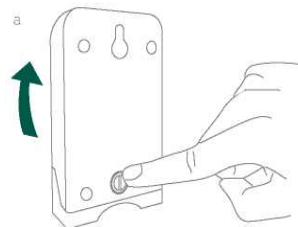
Így a villamosenergia-mérő interfész lehetővé teszi, hogy távolról is nyomon követhesse villamosenergia-fogyasztását.

Övintézkedések

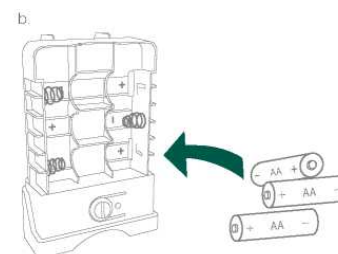
- Ne távolítsa el a termék címkéjét, mivel az fontos információkat tartalmaz.
- Érdemes a telepítés előtt lefénypépezni a villamosenergia-mérőt, hogy el tudja menteni az imp/kWh érték állását. Előfordulhat, hogy a szám a LED közelében van, és a szonda felhelyezésével kitakarhatja a számot.

Első lépések

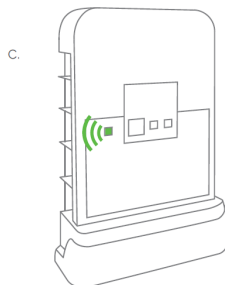
1. Nyissa ki az eszköz burkolatát a monitor burkolatának hátulján lévő gomb megnyomásával és a burkolat felfelé húzásával.



2. Helyezze be a mellékelt elemeket a készülékbe a polaritást figyelembe véve.



3. A villamosenergia-mérő interfész most elkezd keresni (legfeljebb 15 percig) egy Zigbee-hálózatot, amelyhez csatlakozhat.
4. Győződjön meg róla, hogy a Zigbee-hálózat nyitva áll a csatlakozó eszközök számára, és elfogadja az interfészt.
5. Miközben a villamosenergia-mérő interfész keresi a csatlakoztatni kívánt Zigbee hálózatot, a LED zölden villog.



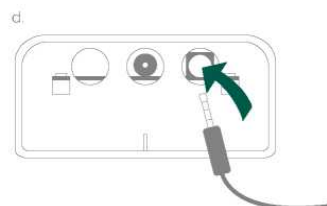
6. Amikor a LED villogása megszűnik, a villamosenergia-

mérő interfész sikeresen csatlakozott a Zigbee-hálózathoz.

Telepítési lépések

A villamosenergia-mérő interfész optikai szondával van felszerelve, amely könnyen csatlakoztatható a mérőhöz.

1. Helyezze a szonda végét a villamosenergia-mérő interfészen található jelzett aljzatba.

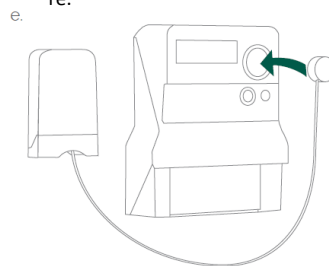


MEGJEGYZÉS: A szonda végét erősen nyomja be az aljzatba, hogy biztosítsa a teljes behelyezést.

2. A villamosenergia-mérő interfészhez mellékelt szonda típusától függően a szondát vagy a szondában lévő mágnes segítségével, vagy a szondára rögzített tépőzár szalaggal rögzítheti a mérőre.

MÁGNES

1. Ha a mágneses csatlakozást használja, helyezze a szondát a 'imp/kWh' feliratú villogó LED-re.

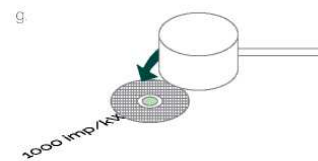


TÉPŐZÁR SZALAG

1. Ha a tépőzár szalagot használja, húzza le az egyik felét a szondáról, és távolítsa el a másik oldal ragasztós hátoldalát.



2. Helyezze a szalagon lévő lyukat közvetlenül az "imp/kWh" feliratú villogó LED fölé. A lehető legpontosabban helyezze a lyukat a villogó LED fölé, hogy a legjobb leolvasást biztosítsa.



Elhelyezés

Helyezze az interfészt beltérben, -20 és +60°C közötti hőmérsékleten, a villamosenergia-mérő közelében.

Visszaállítás

Visszaállításra van szükség, ha a villamosenergia-mérő interfész egy másik átjáróhoz szeretné csatlakoztatni, vagy ha gyári visszaállítást kell végrehajtania a rendellenes viselkedés megszüntetése érdekében.

AZ ALAPHELYZETBE ÁLLÍTÁS LÉPÉSEI

1. Nyissa ki az eszköz burkolatát.
2. Nyomja meg és tartsa lenyomva a menü gombot, amíg a LED többször egymás után villog, majd engedje fel ismét a gombot.
3. A sikeres alaphelyzetbe állítást követően a zöld LED villogni kezd, ami a hálózati keresést jelzi.

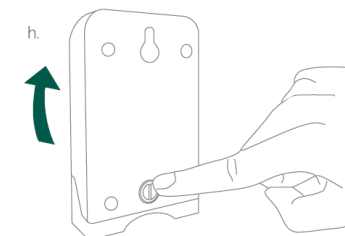
Elemcsere

VIGYÁZAT: HA AZ ELEMÉKET NEM MEGFELELŐ TÍPUSÚAKRA CSERÉLIK, ROBBANÁSVESZÉLY ÁLL FENN.

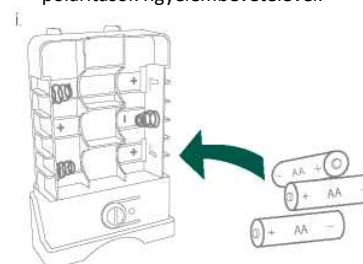
AZ AKKUMULÁTOROKAT AZ UTASÍTÁ.-SOKNAK MEGFELELŐEN ÁRTALMATLANÍTSA.

VIGYÁZAT: A fedél elemcserekor történő felnyitáskor elektrosztatikus (ESD) károsodás léphet fel, mely a készülék belsejében lévő elektronikus alkatrészeket károsíthatja.

1. Az elemek eltávolításához nyissa ki az interfész burkolatát.



2. Az elhasznált elemek eltávolítása után helyezzen be új AA-elemeket a polaritások figyelembevételével.



3. Zárja be a burkolatot, és rögzítse vissza az interfészt a mérő-műszerhez.

Hibakeresés

- Ha a villamosenergia-mérő interfész nem küld helyes mérési adatokat, ellenőrizze, hogy a szonda megfelelően van-e felszerelve a mérőre.
- Rossz vagy gyenge jel esetén változtassa meg a belépés-érzékelő helyét, vagy okos csatlakozóval erősítse fel a jelet.

Ártalmatlanítás

A terméket élettartamának végén megfelelően ártalmatlanítsa. Ez elektronikus hulladék, amelyet újra kell hasznosítani.

CE tanúsítás

A terméken elhelyezett CE-jelölés igazolja a termékre vonatkozó európai irányelveknek, különösen a harmonizált szabványoknak és előírásoknak való megfelelést.



MEGFELEL AZ ALÁBBI IRÁNYELVEKNEK

- Rádióberendezésekről szóló irányelv (RED) 2014/53/EU
- A 2011/65/EU irányelvet módosító 2015/863/EU RoHS-irányelv

Egyéb tanúsítványok



Zigbee Home Automation 1.2 tanúsítvány.

Minden jog fenntartva.

A frient nem vállal felelősséget a jelen kézikönyvben esetlegesen előforduló hibákért. Továbbá a frient fenntartja a jogot, hogy az itt részletezett hardvert, szoftvert és/vagy specifikációkat bármikor, előzetes értesítés nélkül módosítsa, továbbá a frient A/S nem vállal kötelezettséget az itt szereplő információk frissítésére. Minden itt szereplő információ és az itt felsorolt védjegyek a megfelelő tulajdonosok tulajdonát képezik.

Forgalmazza: frient A/S
Tangen 6
8200 Aarhus N
Dánia

Szerzői jog © frient A/S

frient®