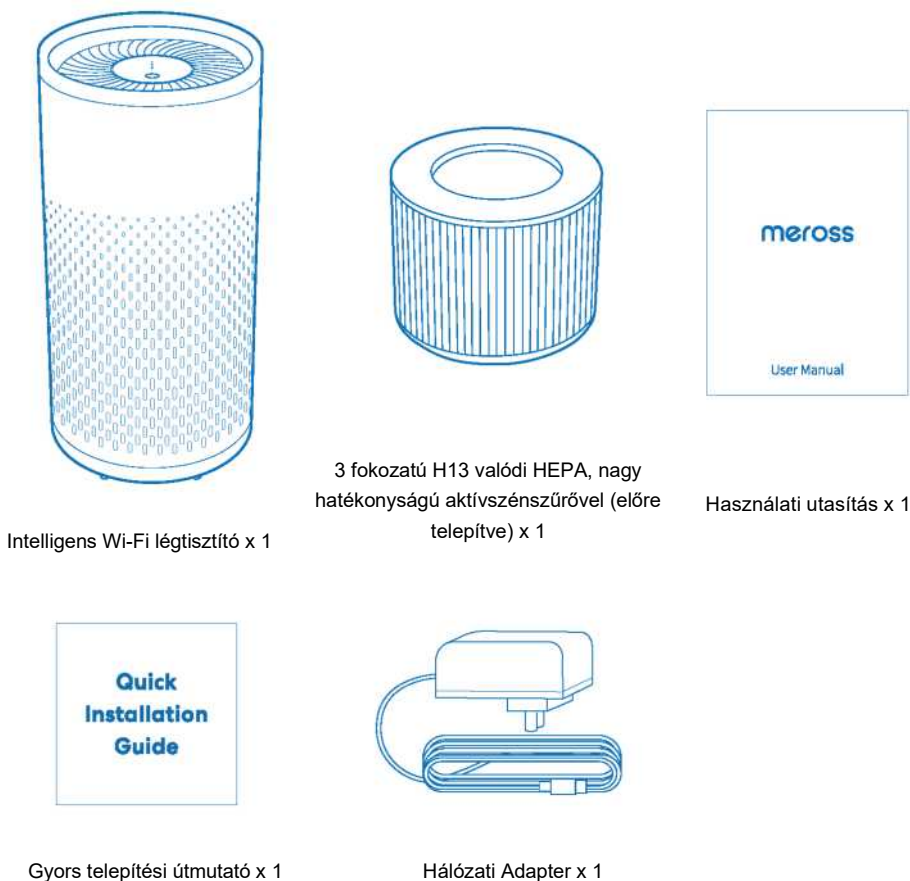


■ Biztonsági információk

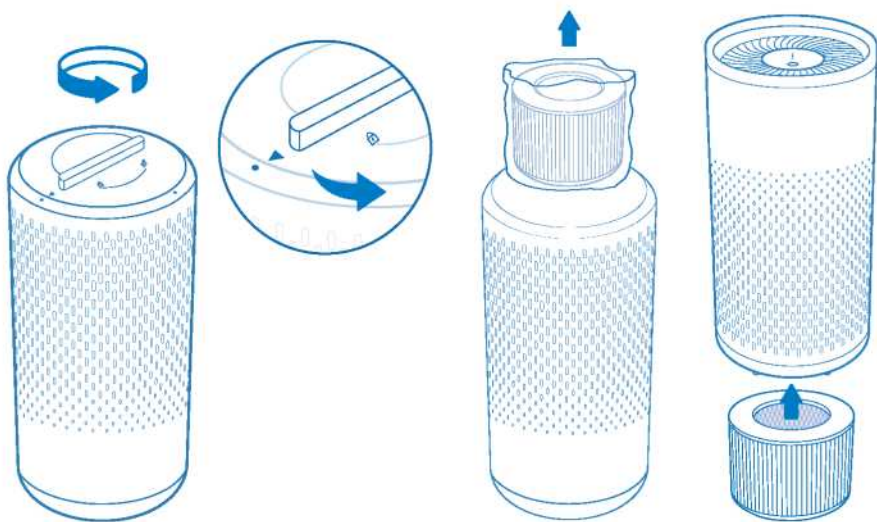
- NEM szabad használni anélkül, hogy előbb eltávolítaná a szűrőről a műanyag csomagolást. Ellenkező esetben a légtisztító nem fog megfelelően működni, és akár tűzveszélyt is jelenthet a túlmelegedés következtében.
- NE használja a légtisztítót kültéren.
- NEM mozgathatja a terméket működés közben.
- NE üljön vagy helyezzen nehéz tárgyakat a légtisztítóra.
- NE adjon illóolajat a légtisztítóhoz vagy a szűrőhöz.
- NE használjon illóolaj-diffúzort a légtisztító közelében.
- NE akadályozza a légáramlást tárgyakkal, például függönyökkel.
- Helyezze a légtisztítót sima, stabil felületre.
- Tartson legalább 40 cm távolságot a légtisztító minden oldalán.
- Tartsa a légtisztítót távol a víztől vagy nedves területektől. Soha ne tegye vízbe vagy folyadékba.

A csomag tartalma



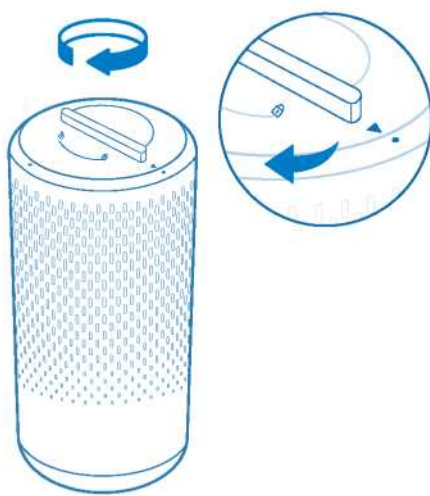
■ Telepítési útmutató

- Hardver telepítés



(1) Egy tiszta és puha felületen fordítsa fejre a légtisztítót. Fordítsa el a szűrőfedelelet az óramutató járásával ellentétes irányba, és vegye le.

(2) Vegye ki a szűrőt a műanyag csomagolásából, és helyezze vissza a tisztítóba úgy, hogy üreges felülete befelé nézzen.



(3) Helyezze vissza a szűrőfedelelet, és az óramutató járásával megegyező irányba forgatva rögzítse.

(4) Helyezze a víztisztítót egy sima, stabil felületre. Tartsa távol a függönyöktől és más olyan tárgyaktól, amelyek elzárják a légáramlást.

- Szoftverkarbantartás

- Töltse le a Meross alkalmazást.
- Csatlakoztassa a víztisztítót az otthoni Wi-Fi közelében lévő konnektorhoz.



■ A légtisztító részei

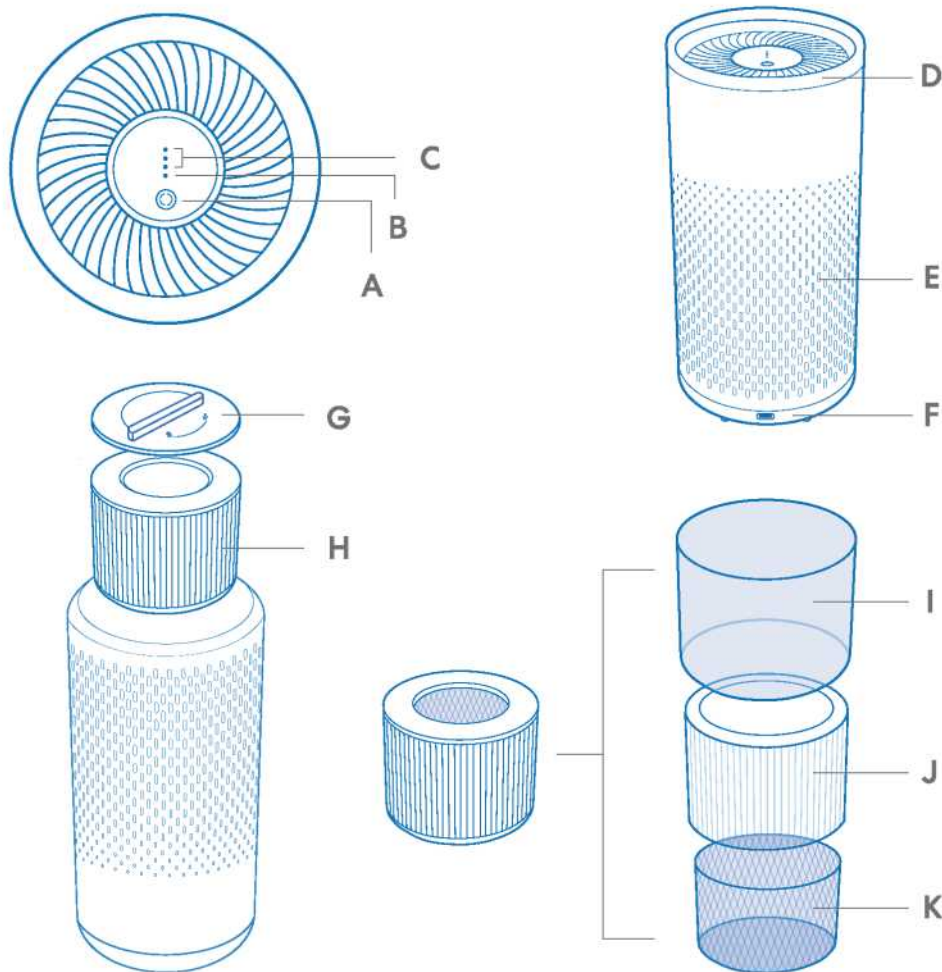
- A – Bekapcsológomb: a bekapcsoláshoz/ a ventilátor sebességének módosításához koppintson a gombra, a kikapcsoláshoz hosszan nyomja meg a gombot.
- B – Alvó üzemmód kijelző
- C – Alacsony/közepes/magas ventilátorsebesség-jelzők
- D – Levegő kimenet
- E – Levegő bemenet
- F – DC tápcsatlakozó bemenet: 12V/2A
- G – Szűrőfedél

H - Szűrő

I – Előszűrő: Elkülönbíti a nagy részecskéket, például a haját és a port.

J - H13 valódi HEPA szűrő: A 0,3 mikron alatti részecskék 99,97%-át fogja fel, beleértve a füstöt, a polleneket, a háziállatok szőrét és a szennyezett részecskéket.

K – Aktiv szén szűrő: Eltávolítja a szagokat, főzési szagokat, VOC-eket és más mérgező anyagokat.



3. Állítsa be a készüléket.

(1) Csatlakoztassa okostelefonját vagy táblagépet egy 2,4 GHz-es Wi-Fi hálózathoz.

(2) Az okoseszköz támogatja az iOS 13/ iPadOS 13 és újabb operációs rendszert. A jobb felhasználói élmény érdekében ajánlott az iOS vagy iPadOS legújabb verziójára frissíteni az eszközzel való párosítás előtt.

(3) Indítsa el a Meross alkalmazást, és jelentkezzen be fiókjába, vagy ha új felhasználó, koppintson a Regisztráció gombra egy új fiók létrehozásához.

(4) Koppintson a "+" ikonra a hozzáadni kívánt okoseszköz típusának kiválasztásához, majd a konfiguráció befejezéséhez csak kövesse a beállítási varázslót.

Megjegyzés:

(1) Amíg befejezi a konfigurációt, az Apple Home alkalmazásban is kezelheti a készüléket.

(2) Ha a QR-kód nem működik, kérjük, próbálja meg felvenni az okoseszközt az Apple Home alkalmazásban.

(3) Ha bármilyen kérdése van, kérjük, látogasson el a <https://www.meross.com/support/> weboldalra.

4. Az okoseszköz áthelyezése nem igényel további műveleteket, feltéve, hogy ugyanazon a hálózaton marad, ahol erős Wi-Fi jel van.



■ A Meross összekapcsolása a Google Asszisztenssel vagy az Amazon Alexával

Először állítsa be a készüléket a Meross alkalmazásban, majd kapcsolja össze a hangalapú asszisztensekkel.

Kapcsolódás az Amazon Alexához

Menjen a **Fiók-> Amazon Alexa** menüpontba, és engedélyezze a Meross összekapcsolását az Alexával.

Kapcsolódás a Google Asszisztanthez

Menjen a **Fiók-> Google Assistant** menüpontba, és kövesse a lépésről lépésre megadott utasításokat a linkelési folyamat befejezéséhez.

Próbálja ki a következő hangutasításokkal:

Hé Siri, kapcsold be a légtisztítót.

Alexa, állítsd a légtisztító sebességét közepesre.

Ok Google. kapcsold fel a légtisztító ventilátorának sebességét.

■ Karbantartás

1. Tisztítsa meg a légtisztítót

- A tisztítás előtt húzza ki a készüléket a hálózathoz.

- Törölje át a légtisztító készülékházát nedves ruhával, majd azonnal szárítsa meg.

- Porszívózza ki a légtisztító belsejét.

- Ne tisztítsa súroló vegyszerekkel vagy gyúlékony tisztítószerekkel.

2. Tisztítsa meg a szűrőt

A külső előszűrőt 2-4 hetente tisztíthatja.

Tisztítsa meg az előszűrőt puha kefével vagy porszívótömlővel a haj, a por és a nagy részecskék eltávolításához. Ne merítse a szűrőt vízbe vagy más folyadékba.



SIMPLE DEVICE SIMPLIFY YOUR LIFE

Email: support@meross.com
Website: www.meross.com

meross

Manufacturer: Chengdu Meross Technology Co., Ltd.
Address: No. 1312, Building E6-1, Tianfu Software Park, Chengdu, China

USER MANUAL

3. Mikor kell kicserélni a szűrőt?

Javasoljuk, hogy 6-8 havonta cserélje ki a szűrőt. A szűrő teljesítménye a munkakörnyezettől és a használat gyakoriságától függ. Az Ön kényelme érdekében a Meross alkalmazásban és az Apple Home alkalmazásban is megadjuk a szűrő élettartamának becslését.

4. Hogyan kell kicserélni a szűrőt?

- Húzza ki a légtisztítót a hálózathoz. Fordítsa meg a légtisztítót, és vegye le a szűrőfedelelet.
- Vegye ki a régi légszűrőt.
- Tisztítsa ki a légtisztító belsejében maradt port vagy szőrszálakat.
- Csomagolja ki az új légszűrőt, és helyezze a házba.
- Helyezze vissza a szűrőfedelelet, és az óramutató járásával megegyező irányba forgatva rögzítse.
- Csatlakoztassa a légtisztítót.
- Állítsa vissza a szűrő élettartamát a Meross alkalmazásban.

GYIK

A Merossnál arra törekszünk, hogy biztosítsuk az Ön elégedettségét. Az alábbiakban csatoljuk a felhasználók által leggyakrabban feltett kérdések nem teljes körű listáját.

1. A légtisztítóm szokatlan zajt ad, miközben a ventilátor be van kapcsolva.

- Győződjön meg róla, hogy a légszűrő megfelelően a helyén van, a műanyag csomagolást eltávolítva.
- Ellenőrizze és cserélje ki a légszűrőt.

2. A légáramlás jelentősen csökkent.

- Győződjön meg róla, hogy a légszűrő megfelelően a helyén van, a műanyag csomagolást eltávolítva.
- Érintse meg a bekapcsológombot a ventilátor sebességének növeléséhez.
- Győződjön meg róla, hogy a légtisztító minden oldalán elegendő hely van.
- Tisztítsa meg az előszűrőt a portól, hajszálaktól vagy egyéb részecskéktől.
- Ellenőrizze és cserélje ki a szűrőt.

3. Hogyan állíthatom vissza a szűrő élettartamát.

A Meross alkalmazásban visszaállíthatja az életciklusát.

4. Mekkora a termék lefedettségi területe?

Legfeljebb 19 négyzetmétert fed le.

5. Hol vásárolhatok új szűrőt?

Keresse fel weboldalunkat a <http://www.meross.com> címen, hogy kiválaszthassa az otthonának legmegfelelőbb szűrőt.

Ha többet szeretne megtudni, látogasson el a <https://www.meross.com/support/faqs> weboldalra, ahol további gyakran feltett kérdésekre talál megoldást.

Garancia

A Meross termékekre a vásárlástól számított 12 hónapos korlátozott garancia vonatkozik. Kérjük, látogasson el a <https://www.meross.com/support/warranty> weboldalra, ahol részletes garanciális szabályzatot és termékregisztrációt talál.

Felelősségkizárás

- Ennek az intelligens eszköznek a működését a specifikációinkban leírt tipikus körülmények között teszteljük. A Meross NEM garantálja, hogy az intelligens eszköz minden körülmények között pontosan a leírtaknak megfelelően fog működni.
- Harmadik fél szolgáltatásainak használatával, beleértve, de nem kizárólagosan az Amazon Alexa, Google Assistant, Apple HomeKit és SmartThings szolgáltatásokat, az ügyfelek tudomásul veszik, hogy a Meross semmilyen módon nem vállal felelősséget az ilyen felek által gyűjtött adatokért és magáninformációkért. A Meross teljes felelőssége az Adatvédelmi szabályzatban kifejezetten meghatározottakra korlátozódik.
- A BIZTONSÁGI TÁJÉKOZTATÁS figyelmen kívül hagyásából eredő károkat a Meross vevőszolgálat nem fedezi, és a Meross ebből semmilyen jogi felelősséget nem vállal.

Kanadai megfeleléségi nyilatkozat

Ez a készülék olyan engedélymentes adó(ka)t/vevő(ke)t tartalmaz, amelyek megfelelnek az Innovációs, Tudományos és Gazdasági Fejlesztési Kanada engedélymentes RSS-ének. Az üzemeltetés a következő két feltételhez kötött:

- Ez a készülék nem okozhat interferenciát.
- Ennek a készüléknek minden interferenciát el kell fogadnia, beleértve az olyan interferenciát is, amely a készülék nem kívánt működését okozhatja.

L'emetteur/recepteur exempt de licence contenu dans le present appareil est conforme aux CNR d'Innovation, Sciences et Développement économique Canada applicables aux appareils radio exempts de licence. L'exploitation est autorisée aux deux conditions suivantes:

- L'appareil ne doit pas produire de brouillage;
- L'appareil doit accepter tout brouillage radioélectrique subi, même si le brouillage est susceptible d'en compromettre le fonctionnement.

A készülék megfelel az RSS102 2.5. szakaszában szereplő, a rutinszerű értékelési határértékek alóli mentességnek és az RSS-102 RF-expozíciónak való megfelelésnek, a felhasználók kanadai információkat kaphatnak az RF-expozícióról és a megfelelésről.

Le dispositif rencontre l'exemption des limites courantes d'évaluation dans la section 2.5 de RSS 102 et la conformité à l'exposition de RSS-102 rf, utilisateurs peut obtenir information canadienne sur l'exposition et la conformité de rf.

Ezt az adót nem szabad más antennával vagy adóval együtt elhelyezni vagy együtt üzemeltetni. Ezt a berendezést úgy kell telepíteni és üzemeltetni, hogy a sugárzó és az Ön teste között legalább 20 cm távolság legyen.

Cet émetteur ne doit pas être Co-place ou ne fonctionnant en même temps qu'aucune autre antenne ou émetteur. Cet équipement devrait être installé et actionné avec une distance minimum de 20 centimètres entre.

FCC megfeleléségi tájékoztató nyilatkozat

A megfeleléséért felelős fél által nem kifejezetten jóváhagyott változtatások vagy módosítások érvényteleníthetik a felhasználónak a berendezés üzemeltetésére vonatkozó jogosultságát.

Ez a készülék megfelel az FCC-szabályok 15. részének. Az üzemeltetés a következő két feltételhez kötött:

- ez a készülék nem okozhat káros interferenciát, és
 - ennek a készüléknek el kell fogadnia a kapott interferenciát, beleértve a nem kívánt működést okozó interferenciát is.
- Megjegyzés: Ez az eszköz a vizsgálata során eleget tett a B kategóriájú digitális eszközökre vonatkozó FCC szabályzat 15. cikkelyében leírt határértékeknek. Ezeket a határértékeket úgy tervezték, hogy megfelelő védelmet nyújtsanak a lakókörnyezetben fellépő Káros interferenciák ellen. Ez a berendezés rádiófrekvenciás energiát termel, használ és sugározhat, és ha nem az utasításoknak megfelelően telepítik és használják, káros interferenciát okozhat a rádiótváltozásban.

Ugyanakkor nem garantálható, hogy egy adott telepítés helyén nem okoz zavarokat.

Ha a készülék a rádió- és televízióvétel zavaró jeleket sugároz, ami a készülék ki- és bekapcsolásával állapítható meg, a felhasználó a következő lépések valamelyikével próbálhat megoldást találni: - Forgassa el vagy helyezze át a vevőantennát.

- Növelje a berendezés és a vevőkészülék közötti távolságot.

- Csatlakoztassa a berendezést egy, a vevőkészülék tápáramkörével nem azonos tápáramkör kimenetéhez.

- Kérje a forgalmazó vagy egy szakképzett rádió-/tv-szerelő segítségét.

Ez a berendezés megfelel az FCC által a nem ellenőrzött környezetre meghatározott sugárterhelési határértékeknek. Ezt a berendezést úgy kell telepíteni és üzemeltetni, hogy a sugárzó és az Ön teste között legalább 20 cm távolság legyen. Ezt az adót nem szabad más antennával vagy adóval együtt elhelyezni vagy együtt üzemeltetni.