



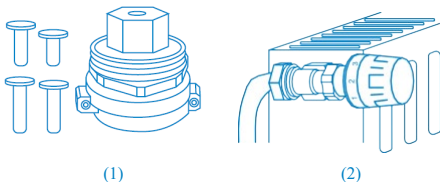
Használati utasítás

■ Biztonsági információk

OLVASSA EL FIGYELMESEN EZEKET AZ UTASÍTÁSOKAT, MIELŐTT HOZZÁKEZDENE.

- NE használjon újratölthető elemeket vagy 1,2 V-os AA elemeket.
- A készülék csak beltéri használatra alkalmas, és védeni kell a nedvességtől és portól, valamint a napsugárzástól.
- A készülék CSAK vízalapú radiátorhoz használható, más típusú radiátorokat NEM támogat.
- Kétféle radiátorszelep létezik: kézi szelepek (1) és termosztatikus szelepek (2).

A termosztatikus szelepek (általában 1-5-ig számozott beosztásúak)



könnyen helyettesíthetők a Meross intelligens radiátor termosztát szeleppel.

Megjegyzés: Ha kézi szelepekkel rendelkezik, kérjük, hagyja azokat úgy, ahogy vannak, vagy hívjon szakembert a cseréjükhöz

■ A csomag tartalma



1 x hálózati adapter

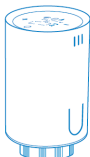


1 x USB kábel



1x intelligens hub

(Megjegyzés: Csak az MTS150H tartalmazza, az MTS150 nem tartalmazza ezt a hubot)



1 x intelligens radiátor termosztát

1 x Danfoss RA csatlakozó adapter

1 x Danfoss RAV csatlakozó adapter

1 x Danfoss RAVL csatlakozó adapter



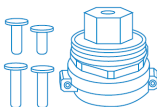
1 x Használati utasítás



1 x Giacomini csatlakozó adapter



1 x Caleffi csatlakozó adapter



1 x M28 x 1.5 csatlakozó adapter

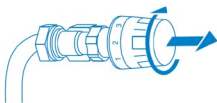
-Ha úgy találja, hogy bármelyik alkatrész hiányzik a csomagból, kérjük, lépjen kapcsolatba velünk a [https://www.meross.com/suooort/Email Support](https://www.meross.com/suooort/EmailSupport) címen. Megfelelő megoldást nyújtunk Önnek.

■ A hardver telepítése

Mielőtt elkezdené:

- Az MTS150 működéséhez 2 x AA elemre van szükség, kérjük, szerezze be ezeket.
- Az intelligens termosztát működéséhez egy Meross intelligens hub szükséges.
- A hőmérséklet Celsius fokban van megadva.
- A Meross intelligens termosztát hőmérséklet-tartománya 5 °C-35 °C között van.

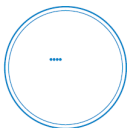
1. Csavarja ki a meglévő radiátor termosztátját. Ne aggódjon, a víz nem fog szivárogni e folyamat során.



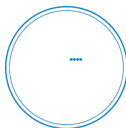
2. Tegyen be 2x1,5 V-os, nem újratölthető AA elemet. Várjon néhány másodpercet, amíg a képernyőn megjelenik az ① képen látható „— —” Koppintson az "O" gombra, és várjon néhány másodpercet. A kijelzőn a szaggatott vonal a ② - ⑥ ábrákhoz hasonlóan fog villogva körözni.



①



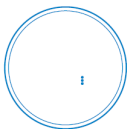
②



③



④

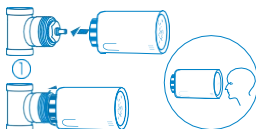
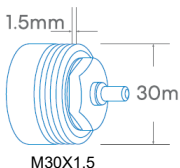


⑤



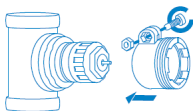
⑥

3. Ha a csatlakozó típusa M30 x 1,5 (az alábbi képen látható), csavarozza a Meross smart radiátor termosztátot közvetlenül a radiátorra. A kijelző szögét állítsa be, hogy a felhasználó felé mutasson. Ezután tartsa a terméket, és csavarja be az anyát, amíg szorosan be nem rögzül.

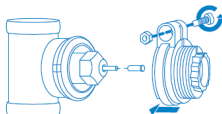


➡ Csavarja be az anyát

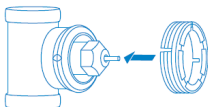
4. Ha az alább felsorolt szelepekkal rendelkezik, kérjük, először tekintse meg a következő képet az adapter telepítéséhez. Ezután csavarozza be a terméket a 3. lépésben leírtak szerint.



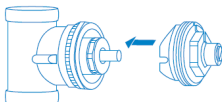
Danfoss RA



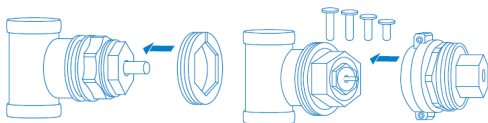
Danfoss RAV



Danfoss RAVL



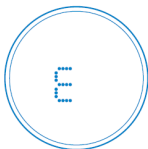
Giacomini



Caleffi

M 28x1.5

5. Érintse meg az "O" gombot, és a tű érzékeli a szonda mindkét végét. Kérjük, vegye figyelembe, hogy amikor a motor működik, az energiatakarékosság érdekében a képernyő ki lesz kapcsolva. Ez nem a termék hibája. Ha a képernyőn "E" jelenik meg, az azt jelenti, hogy ki kell cserélni az elemeket.



6. Ha a képernyőn az alábbi információk jelennek meg, a radiátor termosztát készen áll a konfigurálásra. Ha nem, kérjük, távolítsa el és helyezze vissza az elemeket, és kezdje újra az 1. lépéstől.

Megjegyzés: Ha a radiátor termosztátját nem tudja párosítani a hubbal, újra és újra próbálkozva. Kérjük, nyomja meg a "+" és "-" gombokat egyszerre 5 másodpercig a szelep alaphelyzetbe állításához és az 1. lépéstől való újraindításához.



■ A szoftver telepítése

1. Töltse le a Meross alkalmazást.



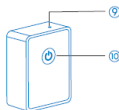
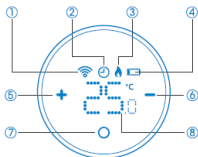
2. Állítsa be a készüléket.

- (1) Csatlakoztassa okostelefonját vagy táblagépét egy 2,4 GHz-es Wi-Fi hálózathoz.
- (2) Győződjön meg róla, hogy az okoseszközét erős Wi-Fi jel védi.
- (3) Az okoseszköz támogatja az iOS 13/ iPad OS 13 és későbbi operációs rendszereket. Javasoljuk, hogy az okoseszközzel való párosítás előtt frissítse iOS vagy iPadOS rendszerét a legújabb verzióra.
- (4) Indítsa el a Meross alkalmazást, és jelentkezzen be fiókjába, vagy ha új felhasználó, kattintson a Regisztráljon, hogy új fiókot hozzon létre.
- (5) Kattintson a "+" ikonra a hozzáadni kívánt intelligens eszköz típusának kiválasztásához, majd kövesse a beállítási varázslót a konfiguráció befejezéséhez.
- (6) Az intelligens eszköz áthelyezése nem igényel további műveleteket, feltéve, hogy ugyanazon a hálózaton marad, ahol erős Wi-Fi jel van.

Megjegyzés:

1. Ha nem először adja hozzá ezt az okoseszközt, akkor a továbbiak előtt alaphelyzetbe kell állítania azt.
2. A konfiguráció befejezéséig az eszközt .
3. Ha a QR-kód nem működik, kérjük, próbálja meg hozzáadni az intelligens eszközt az Apple Home alkalmazásban.
4. További információ a <https://www.meross.com/support> oldalon található.

LED és gomb szabályok



- ① **Villogó:** Készen áll a párosításra/kapcsolásra a központból.
Folyamatos: Párosítva/csatlakoztatva a hubhoz.
- ② **Be:** Ütemezés üzemmód.
Ki: Kézi üzemmód.
- ③ **Be :** Fűtés
Ki: hűtés
- ④ **Be :** Az akkumulátor cseréje szükséges.
Ki: Az akkumulátor jó állapotban van.
- ⑤ Érintse meg a hőmérséklet növeléséhez.
- ⑥ Érintse meg a hőmérséklet csökkentéséhez.
- ⑦ Érintse meg a munkamód váltásához.
Hosszan nyomja meg a termosztát be/kikapcsolásához.
- ⑧ Hőmérséklet

⑨ Állapot LED

- (1) **Folyamatos sárga:** Inicializálás/ alaphelyzetbe állítás/ firmware frissítés.
- (2) **Villogó sárga és zöld színű:** Konfigurációs üzemmód.
- (3) **Villogó zöld:** Wi-Fi kapcsolódás/ Wi-Fi kapcsolat megszakadt.
- (4) **Folyamatos zöld:** Wi-Fi csatlakoztatva, internetkapcsolattal
- (5) **Folyamatos piros:** Nincs internetkapcsolat.

⑩ Gomb

- (1) Nyomja meg és tartsa lenyomva (5 másodpercig), amíg az Állapot LED sárga és zöld színben villog, hogy konfigurációs módba lépjen.
- (2) Dupla koppintással lépjen párosítási módba.

■ Használat

1. Eszközbeállítások.

Device name	Smart Thermostat >
Smart Hub	Smart Hub >
User manual	>
Mode temp	
Mode temp	>
Schedule	>
Notifications	
Open window detected	<input checked="" type="checkbox"/>
Low Battery	<input checked="" type="checkbox"/>
Device time	
Time zone	Asia/Shanghai >
Location	>
Device time	>

Eszköz neve:

Eszköznév beállítása.

Intelligens hub:

Az intelligens hub beállítása és állapotának ellenőrzése.

Használati utasítás:

Ellenőrizze a Használati utasítást.

Hőmérséklet mód:

Hőmérséklet beállítása fűtés /hűtés/takarékos üzemmód esetén.

Időzítés:

Hőmérsékleti ütemterv beállítása Auto üzemmódban.

Nyitott ablak érzékelés:

Riasztás nyitott ablak észlelésekor.

Hőmérséklet kalibrálás:

Kalibrálja, ha az aktuális hőmérséklet nem pontos.

Motorkalibrálás:

Engedélyezze, ha a hőmérséklet-szabályozás nem pontos.

Alacsony töltöttségű akkumulátor:

Riasztás, ha alacsony töltöttségű akkumulátort észlel.

Időzóna:

Állítsa be a termosztát időzónáját, hogy az ütemezés megfelelően működhessen.

Készülék ideje:

Állítsa be a készülék idejét.

Helyszín:

Állítsa be a készülék helyét.

2. Hangvezérlés.

Az Amazon Alexa, a Siri vagy a Google Assistant segítségével hangutasítással állíthatja be a hőmérsékletet és a munkamódot. Látogasson el a Fiók->Amazon Alexa vagy Google Assistant oldalra a Meross alkalmazásban a párosítási utasításokért.

Megjegyzés: Minden hőmérséklet beállítási hangvezérlésnek 5°C és 35°C között kell lennie.

A Siri segítségével:



1. Ki- és bekapcsolhatja az intelligens radiátortermostátot.
"Siri, kapcsolj be/ki a hálósobai termosztátot."
("Hey Siri, turn on/off bedroom thermostat.")
"Siri, kapcsolj be/ki a termosztátot a nappaliban."
("Hey Siri, turn on/off thermostat in living room.")
2. Beállíthatja a hőmérsékletet.
"Siri, állítsd a konyhai termosztátot 25°C-ra."
("Hey Siri, set thermostat in kitchen to 25°C.")
"Siri, tedd melegebbé/hűvösebbé a hálósobát."
("Hey Siri, make it warmer/cooler in bedroom.")
3. Vezérelheti a Meross intelligens radiátortermostát működési módját.
- "Siri, állítsd a nappali termosztátját fűtési üzemmódra."
("Hey Siri, set living room thermostat to heat mode.")

Az Amazon Alexa segítségével:



1. Ki- és bekapcsolhatja az intelligens radiátortermostátot.
"Alexa, kapcsolj be/ki a hálósobai termosztátot."
("Alexa, turn on/off bedroom thermostat.")
"Alexa, kapcsolj be/ki a termosztátot a nappaliban."
("Alexa, turn on/off thermostat in living room.")
2. Beállíthatja a hőmérsékletet.
"Alexa, állítsd a konyhai termosztátot 25°C-ra."
("Alexa, set thermostat in kitchen to 25°C.")
"Alexa, legyen melegebb/hűvösebb a hálósobában."
("Alexa, make it warmer/cooler in bedroom.")
3. A Vezérelheti a Meross intelligens radiátortermostát működési módját.
- "Alexa, állítsd a nappali termosztátját fűtési üzemmódba."
("Alexa, set living room thermostat to heat mode.")

A Google Assistant segítségével:



1. Ki- és bekapcsolhatja az intelligens radiátortermostátot.
"Google, kapcsolj be/ki a hálósoba termosztátját."
("Hey Google, turn on/off bedroom thermostat.")
"Google, kapcsolj be/ki a termosztátot a nappaliban."
("Hey Google, turn on/off thermostat in living room.")
2. Beállíthatja a hőmérsékletet.
"Google, állítsd a konyhai termosztátot 25°C-ra."
("Hey Google, set thermostat in kitchen to 25°C.")
"Google, melegítsd/hűtsd le a nappalt 2 fokkal."
("Hey Google, warm/cool the living room by 2 degrees.")
"Google, csinálj melegebbet/hűvösebbet a hálósobában."
("Hey Google, make it warmer/cooler in bedroom.")
3. Meross intelligens radiátortermostátja működési módjának vezérlése.
"Google, állítsd a nappali termosztátját fűtési üzemmódra."
("Hey Google, set living room thermostat to heat mode.")

3. Nyitott ablak érzékelés

A készülék automatikusan leállítja a fűtést, ha hirtelen hőmérséklet-csökkenést érzékel (alapértelmezés szerint 2°C 15 perc alatt). Ezt általában egy nyitott ablak vagy ajtó okozza. A készülék a korábbi állapotba áll vissza 3 perc után, ha nem történik semmilyen beavatkozás.

Vagy, manuálisan vezérelheti tovább a készüléket bármelyik gomb megnyomásával vagy a Meross alkalmazáson keresztül.



4. Tudnivalók

1. A készülék hosszú működési idejének biztosítása érdekében gondoskodjon 2 x AA elemről. A Meross alkalmazás beállításai nem szinkronizálódnak azonnal a készülékkel. Az alábbiakban az alkalmazott szabályokat ismertetjük.

Jellemzők	A Meross alkalmazásban beállítva	Az eszközön beállítva
Idő/naptár	A készülék 24 óránként szinkronizálja az időt az internetről.	—
Munkamódváltás és hőmérsékletváltás	Szinkronizálás a készülékkel 3 percen belül.*	Azonnal szinkronizáljon a Meross alkalmazással.

*Az alkalmazásban történő beállítás után akár 3 percet is várnia kell, amíg a változás megjelenik a készülék képernyőjén.

2. A készülék saját védelme érdekében megpróbálja a beltéri hőmérsékletet 5 °C körül tartani, ha az 5 °C-nál alacsonyabb.

■ GYIK

A Merossnál arra törekszünk, hogy biztosítsuk az Ön elégedettségét. Szívesen segítünk a www.meross.com/support címen.

1. **Hány intelligens radiátor termosztátot tud vezérelni a Meross alkalmazás?**

A Meross alkalmazás korlátlan számú okoseszközt támogat. Több intelligens radiátor termosztátot is vásárolhat, és párosíthatja őket az éppen telepített intelligens hubhoz, élvezve annak előnyeit.

2. **Miért NEM tudom vezérelni az intelligens radiátor termosztátomat az elem cseréje után?**

A fent leírt hardver telepítés 2-6. lépését minden alkalommal újra el kell végeznie, amikor kicseréli a készülék elemeit.

3. **Mit tegyek, ha a Meross alkalmazás nem képes vezérelni a hozzáadott intelligens radiátor termosztátot?**

A következő hibákat tudja ellenőrizni:

- Ellenőrizze az intelligens radiátortermostát elemeit, és cserélje ki őket, ha a képernyőn megjelenik az alacsony elem ikon.
- Győződjön meg róla, hogy az otthoni Wi-Fi jelszava nem változott meg. Ha igen, akkor vissza kell állítania az intelligens hubot (5 másodpercig nyomja meg a bekapcsológombot), és a Meross alkalmazásban végzett beállítási folyamat segítségével újra csatlakoztatnia kell az otthoni Wi-Fi-hez.
- Helyezze az intelligens hubot közelebb a Wi-Fi routerhez.
- Indítsa újra az intelligens hubot.
- Ha semmi más nem működik, távolítsa el és tegye be újra az elemeket, és párosítsa az eszközt az intelligens hubhoz a Meross alkalmazáson keresztül.