

Aqara

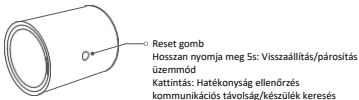
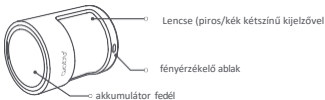
Termék bevezetése

A P1 mozgásérzékelő érzékeli a test mozgását és a környezeti fény állapotát.

Ha az érzékelt területeken emberek mozognak, vagy a környezeti fényállapot megváltozik, a mozgásérzékelő értesítést küld az Aqara Home alkalmazásnak a csatlakoztatott Aqara Zigbee 3.0 Hubon keresztül, vagy más eszközökhöz kapcsolódik.

*A használathoz egy Aqara Zigbee 3.0 Hub vagy Zigbee 3.0 Hub funkcióval rendelkező eszköz szükséges.

*Az Apple HomeKit használatával történő használathoz Apple Home Hub szükséges. További részletekért látogasson el a www.aqara.com/support weboldalra.



Gyors beállítás

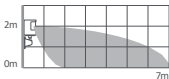
1. A tartozék aktiválása előtt győződjön meg arról, hogy letöltötte az Aqara Home alkalmazást és telepített egy Aqara Zigbee 3.0 hubot.
 2. Távolítsa el a szigetelő húzófület.
A termék aktiválásához húzza ki a fület az akkumulátor érintkezője alól a nyíl irányába.
 3. Kérjük, nyissa meg az alkalmazást, koppintson a "Kezdőlap", majd a "+" gombra a jobb felső sarokban, hogy belépjen az "Eszköz (tartozék) hozzáadása" oldalra. Válassza ki a "Motion Sensor P1" (Mozgásérzékelő P1) opciót, és adja hozzá az Aqara Home alkalmazásban található utasításoknak megfelelően.
 4. További információkért lásd a www.aqara.com/support honlapot.
- *Ha a hozzáadás nem sikerül, kérjük, vigye közelebb a terméket a hubhoz, és próbálja meg újra.

Telepítés és használat

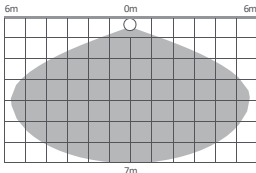
Kérjük, ellenőrizze, hogy a mozgásérzékelő és az Aqara Zigbee 3.0 Hub közötti kommunikáció rendben működik-e, majd telepítse és rögzítse a helyére.

Telepítési utasítások:

1. Kérjük, ne telepítse csempére, üvegre, márványra vagy más sima és könnyen nedvesedő tárgyakra, hogy elkerülje a matrica meglazulását.
2. Kérjük, ne telepítse a lámpacső vagy más magas hőmérsékletű és melegedő tárgyak felületére, hogy elkerülje a matrica meglazulását.
3. Kérjük, ne telepítse a falburkolatok és más durva és egyenetlen tárgyak felületére, hogy elkerülje a matrica meglazulását.
4. Kérjük, ne állítsa szembe elektromos készülékekkel és más fűtőforrásokkal, hogy az infravörös zavarás ne okozzon téves kioldást.



Effektív érzékelési terület: Oldalnézet



Effektív érzékelési terület: Felső nézet

*A javasolt telepítési magasság 1,2-2 m. Az érzékelési tartomány kisebb lesz, ha 1,2 m-nél alacsonyabb. 2 m-nél magasabb telepítés esetén a mozgásérzékelő alján vak zóna keletkezik.

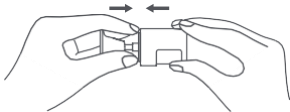
Közvetlen telepítés

1. Válassza ki a megfelelő beépítési helyet, és győződjön meg arról, hogy a beépítési felület tiszta és sík.
2. Helyezze a matricát az elemfedél aljára, határozza meg az érzékelési irányt, ragassza a kívánt beépítési pozícióba, és 30 másodpercig erősen és egyenletesen nyomja meg, hogy biztosan megtapadjon.

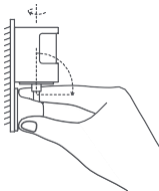


Telepítés tartóval

1. Válassza ki a megfelelő beépítési pozíciót, és győződjön meg arról, hogy a beépítési felület tiszta és sík.
2. Ragassza az érzékelőt a szerelő talpzatra, és 30 másodpercig erősen és egyenletesen nyomja meg, hogy biztos legyen a szilárd tapadásban.



3. Ragassza a tartó talpzatot a kívánt területre, és 30 másodpercig erősen és egyenletesen nyomja meg, hogy biztosan szilárdan tapadjon. Falfelületre történő telepítés esetén ajánlott, hogy a tartó talpzat hézaga felfelé nézzen, hogy megkönnyítse az érzékelési irány beállítását.

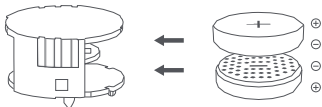


Akkumulátor csere

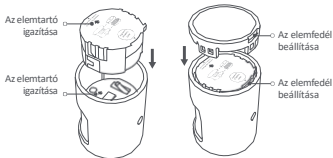
1. Pattintsa ki az elemtartó fedelet a réséből csavarhúzóval, majd a csavarhúzót dugja be az elemtartó karjának nyílásába, és vegye ki az elemtartót.



2. Helyezzen be két vadonatúj CR2450 gombelemet az elemtartó rekeszbe úgy, hogy az egyiket szilárdan a rekesz tetejére, a másikat pedig a rekesz aljára, a poláris előlapra ragasztja.



3. Igazítsa az elemtartóhoz és szerelje be a nyíl irányai alapján, majd helyezze fel az elemtartó fedet.



Termékleírások

Modell: MS-S02

Akkumulátor: CR2450

Vezeték nélküli protokollok: Méretek:

Zigbee 3.0: 33.1×33.1×41.6 mm

Működési hőmérséklet: -10°C ~ 55°C (14 ° F ~ 131 ° F

) Működési páratartalom: 0 ~ 95% RH, nincs

kondenzáció Zigbee működési frekvencia: 2405-2480

MHz Zigbee maximális kimeneti teljesítmény ≤ 13
dBm

Mi van a dobozban: P1 mozgásérzékelő × 1, tartó × 1, matrica
× 1, Felhasználói kézikönyv × 1

Online ügyfélszolgálat: www.aqara.com/support Gyártó: Lumi
United Technology Co., Ltd.

Cím: 3370, Liuxian Avenue, Fuguang Community, Taoyuan
Residential District, Nanshan District,
Shenzhen, Kína.

Figyelmeztetések

1. Ez a termék nem játék, kérjük, tartsa távol a gyermekeket a terméktől.
2. Ez a termék kizárólag beltéri használatra készült. NEM használható nedves környezetben vagy kültéren.

3. Óvakodjon a nedvességtől, NE öntsön vizet vagy más folyadékot a termékre.
4. Ne helyezze ezt a terméket hőforrás közelébe.
5. Ne próbálja meg saját maga megjavítani a terméket. Minden javítást engedéllyel rendelkező személyzetnek kell elvégeznie.
6. Ez a termék kizárólag a háztartási élet kényelmének javítására és állapotjelentésekhez készült. Ha a felhasználó megszegi a termék használati utasítását és ezt a figyelmeztetést, a gyártó nem vállal felelősséget az ebből eredő kockázatokért és vagyoni károkért.

Normál használat esetén ezt a berendezést legalább 20 cm távolságban kell tartani az antenna és a felhasználó teste között.



VIGYÁZAT

1. Robbanásveszély, ha az akkumulátort nem megfelelő típusúra cserélik.
2. A használt elemeket az utasításoknak megfelelően ártalmatlanítsa.
3. Ne nyelje le az akkumulátort, Kémiai égésveszély.
4. Ez a termék egy érme/gombelemet tartalmaz. Ha az érme-/gombelemet lenyeli, az mindössze 2 óra alatt

súlyos belső égési sérüléseket okozhat, és akár halálhoz is vezethet.

5. Az új és használt elemeket tartsa távol a gyermekektől.
6. Ha az elemtartó rekesz nem záródik biztonságosan, hagyja abba a termék használatát, és tartsa távol a gyermekektől.
7. Ha úgy gondolja, hogy elemeket nyeltek le, vagy kerültek a test bármely részébe, azonnal forduljon orvoshoz.
8. Az akkumulátor tűzbe vagy forró sütőbe dobása, vagy az akkumulátor mechanikus összetörése vagy szétvágása, ami robbanáshoz vezethet.
9. Az akkumulátor rendkívül magas hőmérsékletű környezetben hagyása, ami robbanáshoz vagy gyúlékony folyadék vagy gáz szivárgásához vezethet.
10. Olyan akkumulátor, amely rendkívül alacsony légnyomásnak van kitéve, ami robbanáshoz vagy gyúlékony folyadék vagy gáz szivárgásához vezethet.
11. Az akkumulátor tűzbe vagy forró sütőbe dobása, vagy az akkumulátor mechanikus összetörése vagy szétvágása, amely robbanáshoz vezethet.
12. Az akkumulátor rendkívül magas hőmérsékletű környezetben hagyása, amely robbanáshoz vagy gyúlékony folyadék vagy gáz szivárgásához vezethet.
13. Olyan akkumulátor, amely rendkívül alacsony légnyomásnak van kitéve, ami robbanáshoz vagy

gyúlékony anyagok szivárgásához vezethet.

folyadék vagy gáz.

14. A berendezés csak ≤ 2 m magasságban történő felszerelésre alkalmas.



EU-megfelelőségi nyilatkozat

Ezennel a [Lumi United Technology Co., Ltd.] kijelenti, hogy a [mozgásérzékelő P1,MS-S02] típusú rádióberendezés megfelel a 2014/53/EU irányelvnek. Az EU-megfelelőségi nyilatkozat teljes szövege a következő internetcímen érhető el: <https://www.aqara.com/DoC/>.



Megfelelőségi nyilatkozat az Egyesült Királyságban

Ezennel a [Lumi United Technology Co., Ltd.] kijelenti, hogy a [mozgásérzékelő P1,MS-S02] típusú rádióberendezés megfelel a 2017. évi irányelvnek (a 2019. évi 696. számú SI-vel módosított SI 2017 1206). Az Egyesült Királyság megfelelőségi nyilatkozatának teljes szövege a következő internetcímen érhető el: <http://www.aqara.com/DoC/>.



Információk az elektromos és elektronikus berendezések hulladékainak ártalmatlanításáról és újrahasznosításáról

Minden termék, amely ezt a szimbólumot viseli, elektromos és elektronikus hulladéknak minősül

(WEEE, mint az alábbiakban szerepel)

2012/19/EU irányelv), amelyeket nem szabad összekeverni a válogatás nélküli háztartási hulladékkal. Ehelyett az emberi egészséget és a környezetet úgy kell védenie, hogy átadja a

az elektromos és elektronikus berendezések hulladékainak újrahasznosítására kijelölt, a kormány vagy a helyi hatóságok által kijelölt gyűjtőhelyre. A helyes ártalmatlanítás és újrahasznosítás segít megelőzni a környezetre és az emberi egészségre gyakorolt esetleges negatív következményeket. Az ilyen gyűjtőpontok helyéről, valamint feltételeiről és feltételeiről további információért forduljon a telepítőhöz vagy a helyi hatóságokhoz.

FCC AZONOSÍTÓ:2AKIT-MSS02

Szövetségi Kommunikációs Bizottság (FCC)
megfelelőségi nyilatkozata:

1. Ez a készülék megfelel az FCC-szabályok 15. részének. Az üzemeltetés a következő két feltételhez kötött:
 - (1) Ez a készülék nem okozhat káros interferenciát, és
 - (2) ennek a készüléknek el kell fogadnia a kapott interferenciát, beleértve a nem kívánt működést okozó interferenciát is.
 2. A megfelelőségért felelős fél által nem kifejezetten jóváhagyott változtatások vagy módosítások érvényteleníthetik a felhasználónak a berendezés üzemeltetésére vonatkozó jogosultságát.
- Megjegyzés: Ezt a berendezést tesztelték, és

megállapították, hogy megfelel a B osztályú digitális eszközökre vonatkozó határértékeknek az FCC-szabályok 15. része szerint. Ezeket a határértékeket úgy tervezték, hogy ésszerű védelmet nyújtsanak a káros interferenciával szemben egy

lakossági telepítés. Ez a berendezés rádiófrekvenciás energiát termel, használ és sugározhat, és ha nem az utasításoknak megfelelően telepítik és használják, káros interferenciát okozhat a rádiótávközlésben. Ugyanakkor nincs garancia arra, hogy egy adott telepítésnél nem lép fel interferencia. Ha ez a berendezés káros interferenciát okoz a rádió- vagy televízió vételben, ami a berendezés ki- és bekapcsolásával megállapítható, a felhasználónak javasoljuk, hogy az alábbi intézkedések közül egy vagy több intézkedéssel próbálja meg kijavítani az interferenciát:

- A vételi antenna átirányítása vagy áthelyezése.
- Növelje a berendezés és a vevő közötti távolságot.
- A készüléket olyan konnektorba kell csatlakoztatni, amely egy másik áramkörön van, mint amelyikhez a vevőkészülék csatlakoztatva van.
- Kérje a kereskedő vagy egy tapasztalt rádió/TV-technikus segítségét.

RF expozíciós nyilatkozat:

Ez a berendezés megfelel az FCC által a nem ellenőrzött környezetre meghatározott sugárterhelési határértékeknek. Ezt a berendezést úgy kell telepíteni és üzemeltetni, hogy a sugárzó és az Ön teste között legalább 20 cm távolság legyen. Ezt az adót nem szabad más antennával vagy adóval együtt elhelyezni vagy együtt üzemeltetni.

IC ÉRTESÍTÉS A KANADAI FELHASZNÁLÓKNAK

Ez a készülék olyan engedélymentes adó(ka)t/fogadó(ka)t tartalmaz, amelyek megfelelnek az Innovációs, Tudományos és Gazdasági Fejlesztési Kanada engedélymentes RSS-ének. Az üzemeltetés a következő két feltételhez kötött:

- (1) Ez a készülék nem okozhat interferenciát.
- (2) Ennek a készüléknek minden interferenciát el kell fogadnia, beleértve az olyan interferenciát is, amely a készülék nem kívánt működését okozhatja. Ez a B osztályú digitális készülék megfelel a kanadai

ICES-003.

Ez a készülék megfelel az Industry Canada RSS-247 szabványának. Az üzemeltetés feltétele, hogy ez a készülék ne legyen

nem okoz káros interferenciát.

Ez a berendezés megfelel a nem ellenőrzött környezetre meghatározott IC sugárterhelési határértékeknek. Ezt a berendezést úgy kell telepíteni és üzemeltetni, hogy a sugárzó és az Ön teste között legalább 20 cm távolság legyen. Ezt az adót nem szabad más antennával vagy adóval együtt elhelyezni vagy együtt üzemeltetni.

A kézikönyv utolsó oldalán található Zigbee 3.0 telepítési kód beolvasása.

*Kérjük, figyelmesen olvassa el ezt a kézikönyvet, és tartsa biztonságos helyen.

*Szükség esetén a kézikönyv tartalma külön értesítés nélkül módosul vagy kiigazításra kerül.

