

# M2M ROUTER<sup>®</sup>

## TERMÉKCSALÁD

Professzionális CDMA 450 / 2G / 3G / LTE 4G / LTE 450 MHz mobil routerek

DIN-sínre rögzíthető, univerzális mobil router - Ethernet porttal.  
A router IP51 védett-, robusztus alumínium dobozolással rendelkezik.

Kiegészítő adapterrel a készülék DIN- és C-sínre rögzíthető (opcionális tartozék).

Termékünk a nyílt forrású, Linux-alapú OpenWrt<sup>®</sup> rendszert használja, melyet a router web felületén könnyen beállíthat.

Vezeték nélküli kommunikáció

- CDMA, 2G, 3G, LTE 4G, LTE 450 MHz, NB Cat.M1 támogatás (Telit<sup>®</sup> modul család)

Vezetékes csatlakozás

- 1db Ethernet LAN/WAN (10/100Mbps, RJ45)
- 1db microUSB port (konfiguráláshoz)
- 1db microSD kártya (adattárolásra)

Szoftver / Konfigurálás

- Könnyen használható, nyílt OpenWRT<sup>®</sup> operációs rendszer, web konfigurációs felülettel
- Távoli firmware / szoftver frissítés / konfigurálás (M2M Device Manager<sup>®</sup>-el)
- Fejlesztők számára, saját fejlesztésű rendszer és alkalmazások implementálási lehetősége

Biztonság

- Rendszer figyelés, automatikus helyreállítás
- TR069 támogatás



Alkalmazási területek

- Vezeték nélküli adat átirányítás
- Másodlagos/backup útvonal
- Ipari M2M gépek, mérő eszközök, adatgyűjtők, PLC-k (Scada felé)
- Távoli elérés, monitorozás, felügyelet
- Közütemi okos mérők (távleolvasás)
- Biztonsági kamera, DVR képek



# M2M Router® Termékcsalád



## Ipari kivitelezés

DIN-sínre rögzíthető, masszív ipari dobozolás.



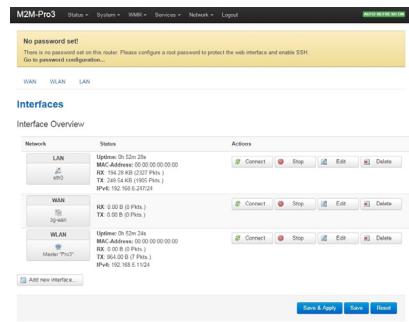
## Kommunikáció

A router támogatja a CDMA 450 MHz, a 2G, 3G, 4G LTE, LTE 450 MHz és NB (Narrow-Band) hálózatokat.

A routert tápegységgel, és külső antennákkal forgalmazzuk.



## OpenWrt® rendszer



- Stabil IP kapcsolat, automatikus helyreállítás
- Hálózati szolgáltatások: TCP/IP IPv4, DHCP, DynDNS, IP route, NAT, SSH, FTP, NTP, OpenVPN
- Biztonság: IPSec, Tűzfal, TR069
- Távoli szoftver/firmware frissítés, konfigurálás (M2M Device Manager®-el)

## Adattárolás / LED jelzések

Micro SD kártya csatlakozás, adattárolásra.

3db működés jelző LED.

## Technikai adatok

M2M Router® Termékcsalád		M2M Router CDMA®	M2M Router 2G®	M2M Router 3G®	M2M Router 4G®	M2M Router LTE 450 MHz®	M2M Router NB®
Táp feszültség		12V 1A tápellátás (6-30VDC)					
Áramfelvétel / Fogyasztás		Készenléti: 40..70mA, 12VDC, átlagos: 200mA, 12VDC / 2.4W, 12VDC					
Kommunikációs modul	Mobilhálózati sávok	CDMA 450	GSM/GPRS	GSM/GPRS/EDGE, UMTS/HSPA+	GSM/UMTS/HSPA+, LTE	LTE (450/800/1800)	NB / LTE-M
	Modul típus	Telit CE910-SL	Telit GE910-QUAD	Telit HE910-GL	Telit LE910-EUG, Telit LE910-NAG	Telit LE910D1-E1	Telit ME910C1-E1
	Frekvencia (MHz)	CDMA: 450	GSM/GPRS: 850/900/1800/1900	GSM/GPRS/EDGE: 850/900/1800/1900 UMTS/HSPA: 800/850/900/AWS1700/1900/2100	GSM/GPRS: 900/1800 (NAG: 850/1900) UMTS: 850/900/2100 (NAG: 850/1900) LTE: 800(B20)/1800(B3)/2600(B7) (NAG: 700(B17)/850(B5)/AWS1700(B4)/1900(B2))	LTE: 1800(B3)/800(B20)/450(B31)	LTE M1 & NB1 B3(1800MHz), B8(900MHz), B20(800MHz)
	Sebesség (letölt./feltölt.)	CDMA: 153/153 kbps	GPRS: 80/40 kbps	HSPA Cat. 8/Cat. 6: 7.2/5.7 Mbps 3G: 384/384 kbps 2G: 236/236 kbps	LTE Cat. 3: 100/50 Mbps HSPA+ Cat. 20/Cat. 6: 42/5.7 Mbps (NAG: 21/5.7 Mbps) 3G: 384/384 kbps 2G: 236/236 kbps	LTE Cat. 1: 10/5 Mbps	LTE M1: 375 kbps/300 kbps LTE NB1: 20-250 kbps/250 kbps
	SIM-kártya	opcionális mini SIM (belső)			mini SIM kártya (belső)		
Antenna		CDMA (SMA, 50 Ohm)	2G (SMA, 50 Ohm)	3G (SMA, 50 Ohm)	2db 4G (SMA, 50 Ohm)	LTE 450 (SMA, 50 Ohm)	LTE M1/NB1 (SMA, 50 Ohm)
Csatlakozó		- RJ45 (10/100 Mbps Ethernet LAN/WAN, RJ45) - micro USB (konfigurálásra) - micro SD kártya foglalat (CDMA változat esetén opcionálisan kérhető)					
Konfigurálás		- OpenWrt® rendszer, helyi weboldal (konfigurálás, szoftver/firmware frissítés) - Szolgáltatások: TCP/IP IPv4, DHCP, DynDNS, NAT, SSH, FTP, NTP, OpenVPN, IPSec, Tűzfal - M2M Device Manager® (távoli firmware/szoftver frissítés, konfigurálás, monitorozás, menedzsment) - TR-069 protokoll (távoli menedzsment)					
Jelzés		3db, 2-színű státusz LED					
Működés / Tárolás		-40°C és +75°C között, 0-95 rel. páratartalom mellett / -40°C és +80°C között, 0-95 rel. páratartalom mellett					
Dobozolás		IP51 védelem, ipari alumínium ház, DIN-sínre szerelhető					
Méret / Tömeg		110x85x35mm / 185-200gr (modulról függően)					



Az adatlapon található képek csak illusztrációk. A WM Rendszerház Kft. nem vállal felelősséget az adatlapon szereplő információkban előforduló hibákért. A közölt adatok értesítés nélkül megváltozhatnak.

Az adatlapon az információk tájékoztató jellegűek. Bővebb információért lépjen kapcsolatba kollégáinkkal.

WM Rendszerház Kft.

1222 Budapest Villa u. 8

Tel.: +36 (1) 310 7075

Support: +36 (20) 333 1111

Fax: +36 (1) 319-8249

Regisztráljon hozzánk: [www.m2mserver.com](http://www.m2mserver.com)

[sales@m2mserver.com](mailto:sales@m2mserver.com)

Támogatás: [support@m2mserver.com](mailto:support@m2mserver.com)