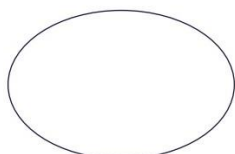


1x



1x



3x



3x

RCL 11x, RCL 21x

innr
smart lighting

FIGYELEM!



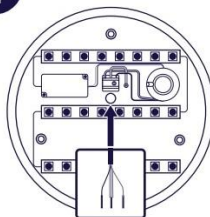
Felszerelés

1

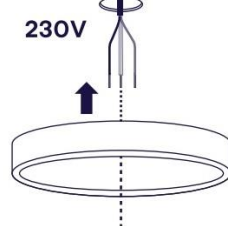


Kapcsolja le az áramot

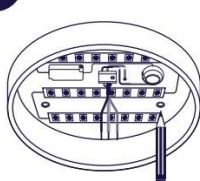
2



230V

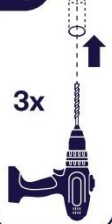


3



3x

4



3x

5



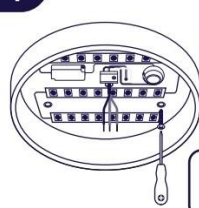
3x

6



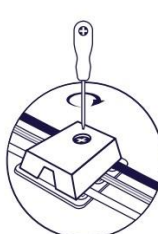
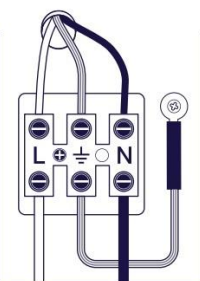
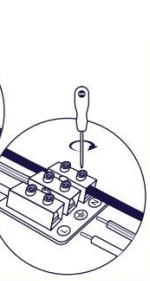
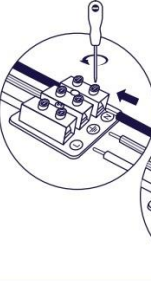
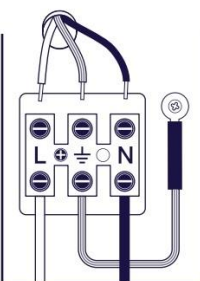
230V

7



3x

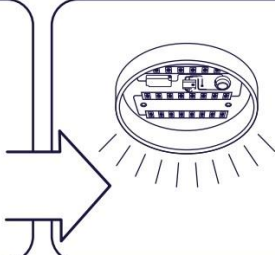
8



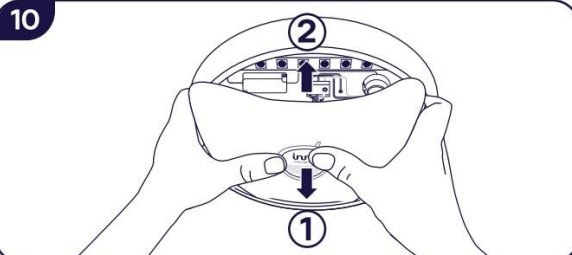
9



Kapcsolja vissza az áramot

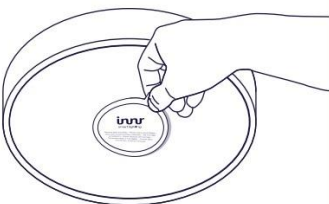


10



11

Távolítsa el a címkét



Csatlakoztatás

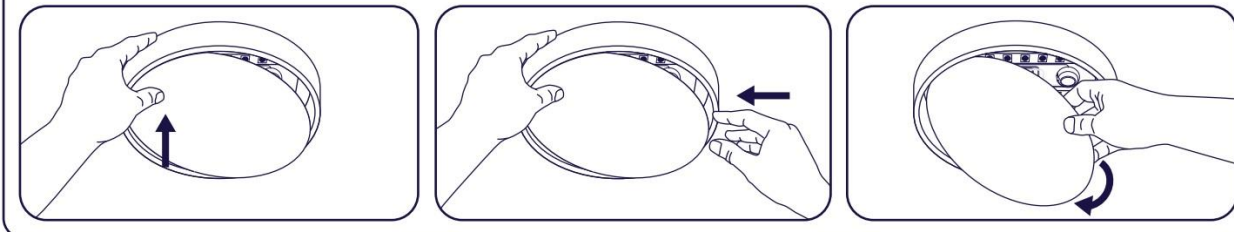
HU

A fényforrás vezérlőközpont (bridge) való csatlakoztatása érdekében kérjük kövesse a mobilalkalmazás utasításait

Gyári visszaállítás

Kapcsolja le a lámpát 3 másodpercre, majd kapcsolja vissza és hagyja égni 5 másodpercig, majd a fény 100%-on bekapcsolt kell legyen. Utána kapcsolja le és fel 6 alkalommal, minden egyes esetben 0,5-1 másodperc intervallummal. A 6. alkalom után a lámpa kétszer villan fel, jelezve a gyári visszaállítás megtörténtét.

Szét szerelés



HU

Fontos biztonsági utasítások

- Csak beltéri használatra.
- Ne szerelje szét a terméket; ha bármelyik része sérült, a terméket tovább nem szabad használni.
- Ne merítse vízbe.
- A tisztításhoz enyhén nedves rongyot használjon, ne erős tisztítószer.
- Kérjük őrizze meg ezeket az utasításokat későbbi használatra.

Declaration of Conformity

Hereby, Innr Lighting BV declares that the radio equipment types RCL 11x, RCL 21x are in compliance with Directive 2014/53/EU.

The full text of the EU declaration of conformity is available at the following internet address:
www.innr.com/en/downloads

Frequency: 2.4 GHz (2400 ~ 2483.5MHz) - RF power: max. 10 dBm



www.innr.com
© Innr Lighting B.V. 2020