

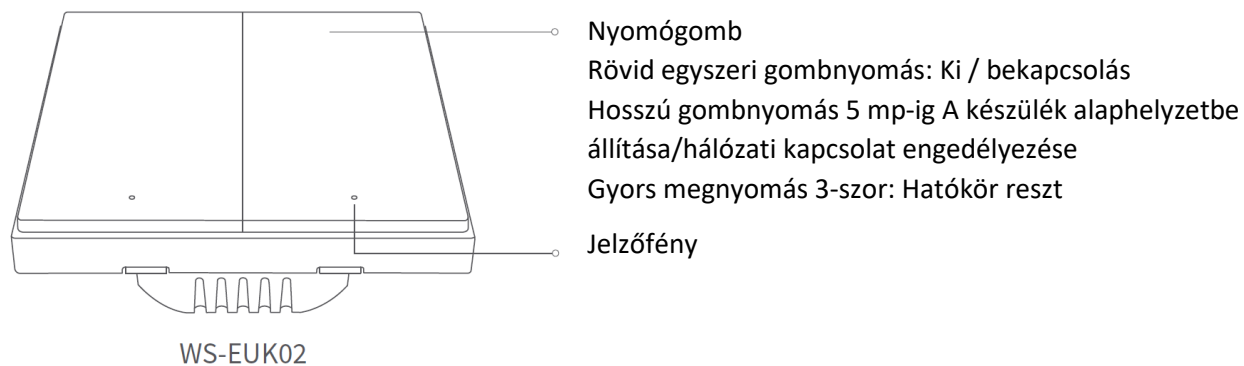
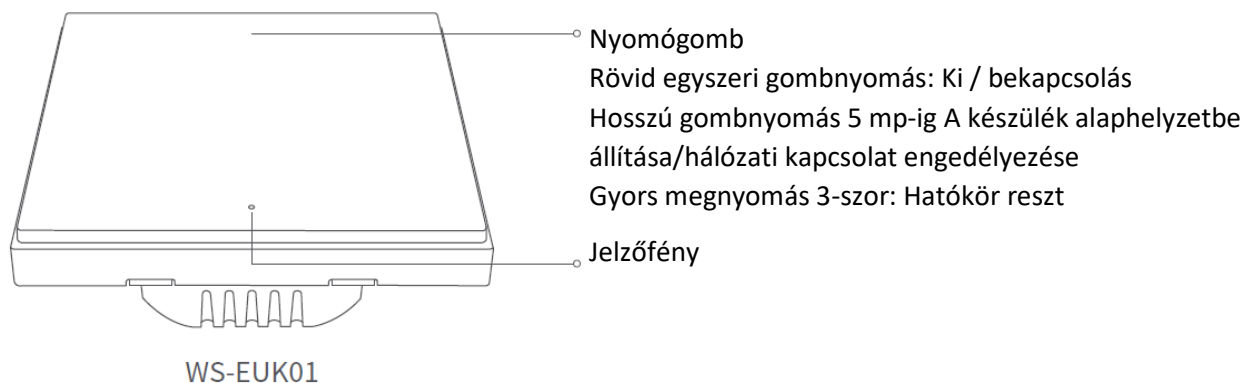


## Intelligens fali kapcsoló H1 EU (nulla nélkül)

### Termékprofil

A Zigbee 3.0 vezeték nélküli kommunikációs protokollon alapuló Aqara Smart Wall Switch H1 EU (No Neutral) egy intelligens kapcsoló, amely lámpákat és más elektromos eszközöket kapcsol ki/be. Az Aqara hubhoz való csatlakoztatás után az Aqara Home alkalmazáson keresztül távvezérlést, időzített vezérlést és egyéb funkciókat tud megvalósítani, és más okoseszközökkel is együtt tud működni az intelligens otthoni automatizálásban.

\* Ehhez a termékhez kompatibilis Zigbee 3.0 hub szükséges. Egyes funkciókhoz egy bizonyos hub szükséges. Részletes listaért kérjük, látogasson el a következő weboldalra [www.aqara.com/support](http://www.aqara.com/support)



### Figyelmeztetések:

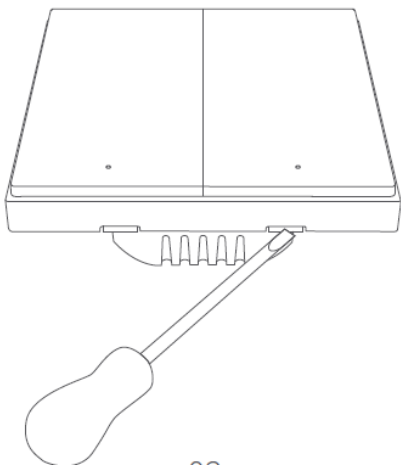
1. Ez a termék nem játék. A terméket gyermekektől tartsa távol.
2. Ez a termék kizárólag beltéri használatra készült.
3. Ne használja párás környezetben vagy szabadban.
4. Óvakodjon a nedvességtől. Ne öntsön vizet vagy más folyadékot a termékre.
5. Ne helyezze ezt a terméket hőforrás közelébe. NE helyezze szekrénybe, amennyiben nincs normális szellőzés. NE próbálja meg a terméket egyedül megjavítani. A javításokat csak erre felhatalmazott szakember végezheti.
6. Ez a termék az otthoni életminőség javítására és a készülék állapotára való figyelmeztetésre alkalmas. Ha a felhasználó a terméket nem rendeltetésszerűen használja, a gyártó NEM vállal felelősséget semmilyen kockázatért és vagyoni veszteségért.

Beépítési mód (A képen a dupla billenőkapcsoló változat látható példaként)



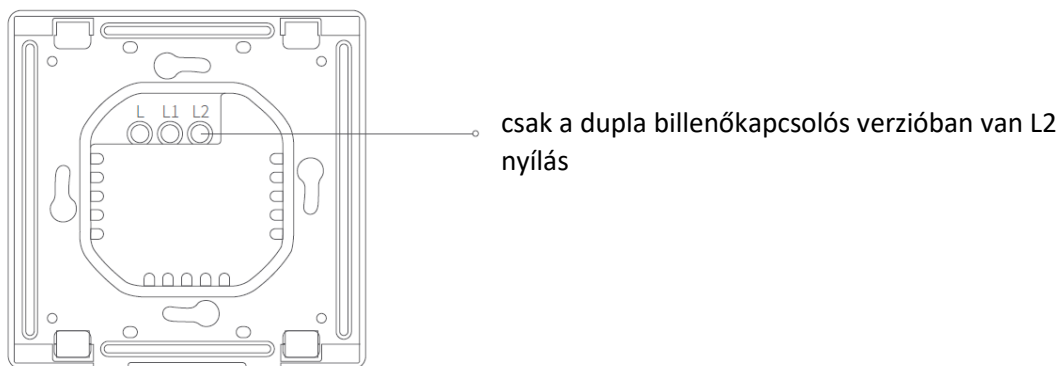
Kérjük, győződjön meg róla, hogy a vezetékezés előtt a megszakító vagy a biztosítékdoboz áramellátása ki van kapcsolva!

1. Nyissa ki a kapcsoló panelt egy lapos csavarhúzóval.

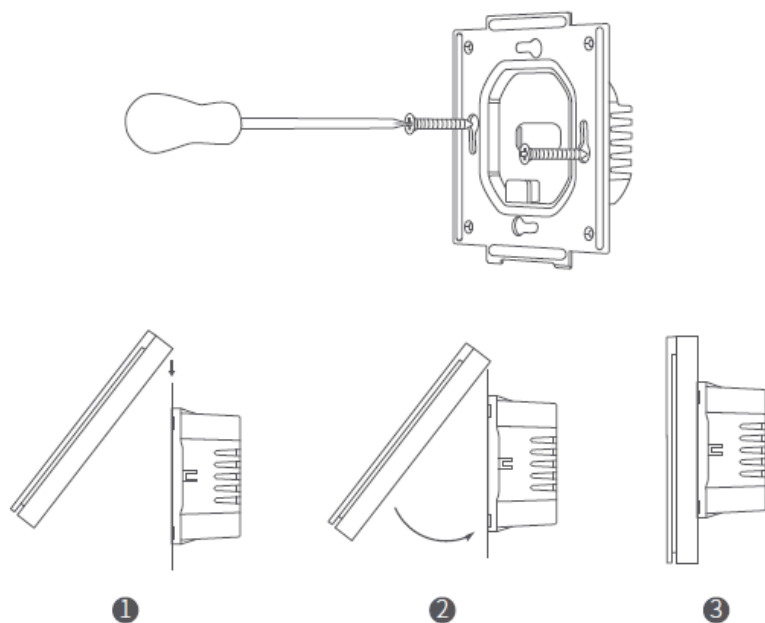


2. Lazítsa meg a csavarhúzóval a kapcsoló hátoldalán lévő csavart, kösse a feszültség alatt álló vezeték az L nyílásba, a terhelés (fény) vezetékét pedig az L1 és L2 nyílásba (a bal és jobb gombnak megfelelően), és miután meggyőződött a vezetékezés helyességéről húzza meg a csavarokat.

3. Szerelje fel a kapcsolót a fali csatlakozódobozra a mellékelt csavarokkal, és szerelje fel a kapcsolótáblát.



4. Kapcsolja be a főáramot a megszakítónál, és tesztelje a kapcsolót a gomb megnyomásával. Ha a fény normálisan vezérelhető, a kapcsoló megfelelően működik.



### Gyorsbeállítás

1. Adja hozzá a hubot az Aqara Home alkalmazáshoz a Hub gyors üzembe helyezési útmutatója szerint.
2. Nyissa meg az Aqara Home alkalmazást, majd koppintson a "+" gombra a jobb felső sarokban, hogy belépjen az "Eszköz hozzáadása (tartozék)" oldalra. Koppintson a jobb felső sarokban lévő kódolvasó ikonra, és olvassa be a QR-kódot a csomagolás dobozán, a használati útmutatóban vagy

a kapcsoló hátoldalán, vagy keresse meg és válassza ki az "Smart Wall Switch H1 EU (No Neutral, Single Rocker/Double Rocker)" lehetőséget és adja hozzá az utasításoknak megfelelően.

\* Ha a kapcsolódás nem sikerül, helyezze közelebb a hubot a kapcsolóhoz, csatlakoztassa a hálózathoz, és próbálja meg újra.

Hatókör részt: Nyomja meg 3-szor gyorsan a gombot a készüléken. Ha a központ hangutasításokat ad, az azt jelzi, hogy az eszköz hatékonyan tud kommunikálni a központtal

### Jelzőfény leírása

Jelzőfény állapota	Leírás
Egyszer villanó kék fény	A készülék be van kapcsolva
Gyorsan villogó kék fény	A Zigbee hálózat csatlakozik
Folyamatosan világító kék fény	A Zigbee hálózat megfelelően működik és a kapcsoló be van kapcsolva
Gyorsan villogó piros lámpa	Túlterhelés és magas hőmérséklet riasztás
Lassan villogó piros lámpa	A Zigbee hálózat nem csatlakozik
Folyamatosan villogó piros lámpa	A kapcsolópanel nem illeszkedik a falba épített tápegység modulhoz

### Specifikációk

Modell: WS-EUK01 / WS-EUK02

Méretek: 85.8\*86\*37.55mm

Vezetéknélküli protokoll: Zigbee 3.0

Elektromos minősítés: 100-250VAC, 50/60Hz, Max. 8A (ellenállásos terhelés), µ

Minimális teljesítmény: 3W (tipikus)

Működési hőmérséklet: 0°C – 40°C

Üzemi páratartalom: 0% - 95% RH, lecsapódás nélkül

Zigbee működési frekvencia: 2405-2480MHz

Zigbee maximális kimeneti teljesítmény < 13 dBm

A doboz tartalma Intelligens fali kapcsoló x 1, Gyorsindítási útmutató x 1, csavar x 2



Online ügyfélszolgálat: [www.aqara.com/support](http://www.aqara.com/support) Gyártó: Lumi United Technology Co., Ltd.

Cím: 8th Floor, JinQi Wisdom Valley, No.1 Tangling Road, Liuxian Ave, Taoyuan Residential District, Nanshan District, Shenzhen, China.

Normál felhasználási körülmények között ezt a berendezést legalább 20 cm távolságra kell tartani az antenna és a felhasználó teste között.



### EU-megfelelőségi nyilatkozat

Ezennel a [Lumi United Technology Co., Ltd.] kijelenti, hogy a [Smart Wall Switch H1 EU (No Neutral, Single Rocker), WS-EUK01/Smart Wall Switch H1 EU (No Neutral, Double Rocker), WS-EUK02] típusú rádióberendezés megfelel a 2014/53/EU irányelvnek. Az EU-megfelelőségi nyilatkozat teljes szövege a következő internetcímen érhető el: <http://www.aqara.com/DoC/>



### Információk az elektromos és elektronikus berendezések hulladékainak ártalmatlanításáról és újrahasznosításáról

Az ezzel a szimbólummal ellátott termékek elektromos és elektronikus berendezések hulladékának minősülnek (a 2012/19/EU irányelv szerint WEEE),

amelyeket nem szabad összekeverni a szétválogatás nélküli háztartási hulladékkal. Ehelyett az egészség és a környezet védelmére kell törekedni, oly módon, hogy hulladék eszközeit a kormány vagy a helyi hatóságok által kijelölt, elektromos és elektronikus berendezések hulladékainak újrahasznosítására szolgáló gyűjtőhelyen adja le. A helyes ártalmatlanítás és újrafeldolgozás segít megelőzni a környezetre és az emberi egészségre gyakorolt lehetséges negatív következményeket. Kérjük, vegye fel a kapcsolatot a telepítővel vagy a helyi hatóságokkal, ha további információt szeretne az ilyen gyűjtőhelyek helyéről, valamint felhasználási feltételeiről.



### Megfelelőségi nyilatkozat az Egyesült Királyságban

Ezennel a [Lumi United Technology Co., Ltd.] kijelenti, hogy a [Smart Wall Switch (No Neutral, Single Rocker), WS-EUK01/Smart Wall Switch (No Neutral, Double Rocker), WS-EUK02] típusú rádióberendezés megfelel a 2017. évi irányelvnek (SI 2017 No. 1206, módosítva SI 2019 No. 696). Az Egyesült Királyság megfelelőségi nyilatkozatának teljes szövege a következő internetcímen érhető el: <http://www.aqara.com/DoC/>

Olvassa be a Zigbee 3.0 telepítési kódot

\*Kérjük, olvassa el figyelmesen ezt a kézikönyvet, és tartsa biztonságos helyen.

\*szükség esetén a kézikönyv tartalma külön értesítés nélkül módosulhat vagy kiigazításra kerülhet.