

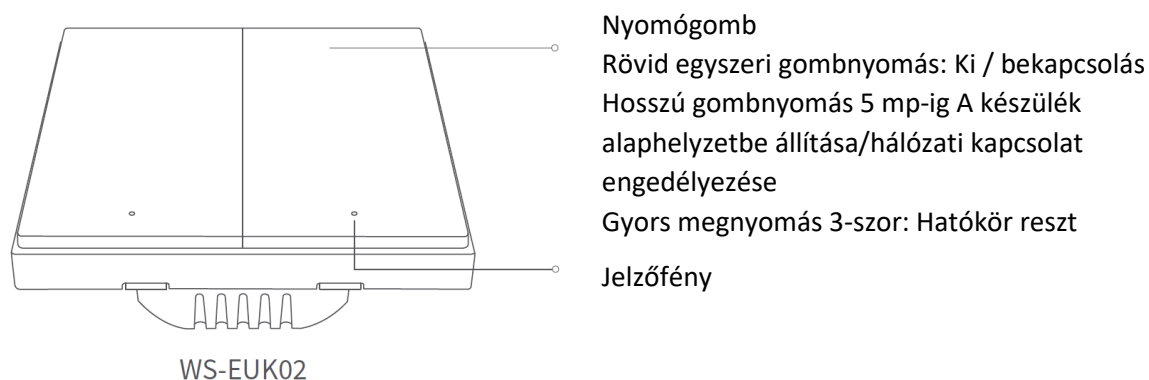
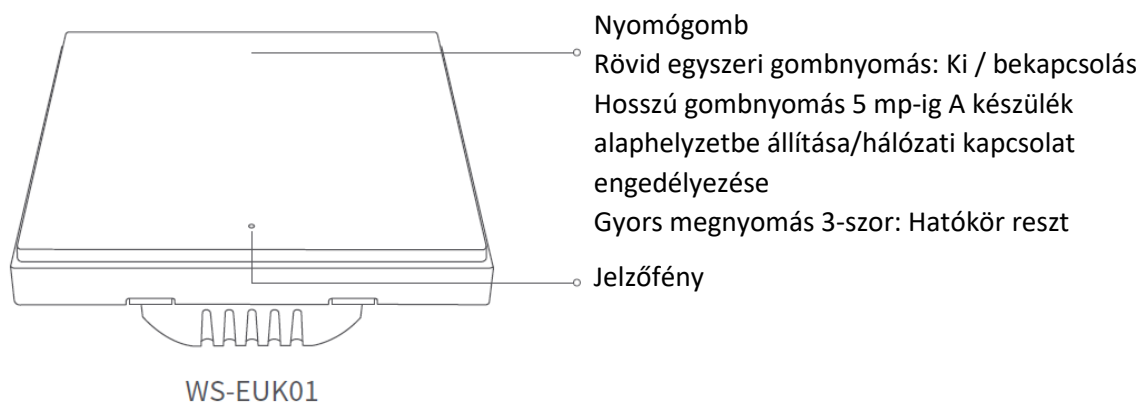


Intelligens fali kapcsoló H1 EU (nullával)

Termékprofil

A Zigbee 3.0 vezeték nélküli kommunikációs protokollon alapuló Aqara Smart Wall Switch H1 EU (nullával) egy intelligens kapcsoló, amely be- és kikapcsolja a lámpákat és más csatlakoztatott eszközöket. Az Aqara hubhoz való csatlakoztatás után az Aqara Home alkalmazáson keresztül távvezérlést, időzített vezérlést és egyéb funkciókat tud megvalósítani, és más okoseszközökkel is együtt tud működni az intelligens otthoni automatizálásban.

* Ehhez a termékhez kompatibilis Zigbee 3.0 hub szükséges. Egyes funkciókhoz egy bizonyos hub szükséges. Részletes listaért kérjük, látogasson el a következő weboldalra www.aqara.com/support



Figyelmeztetések:

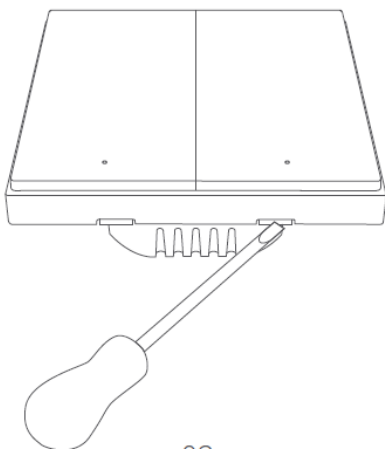
1. Ez a termék nem játék. A terméket gyermekektől tartsa távol.
2. Ez a termék kizárólag beltéri használatra készült.
3. Ne használja párás környezetben vagy szabadban.
4. Óvakodjon a nedvességtől. Ne öntsön vizet vagy más folyadékot a termékre.
5. Ne helyezze ezt a terméket hőforrás közelébe. NE helyezze szekrénybe, amennyiben nincs normális szellőzés. NE próbálja meg a terméket egyedül megjavítani. A javításokat csak erre felhatalmazott szakember végezheti.
6. Ez a termék az otthoni életminőség javítására és a készülék állapotára való figyelmeztetésre alkalmas. Ha a felhasználó a terméket nem rendeltetésszerűen használja, a gyártó NEM vállal felelősséget semmilyen kockázatért és vagyoni veszteségért.

Beépítési mód (A képen a dupla billenőkapcsoló változat látható példaként)

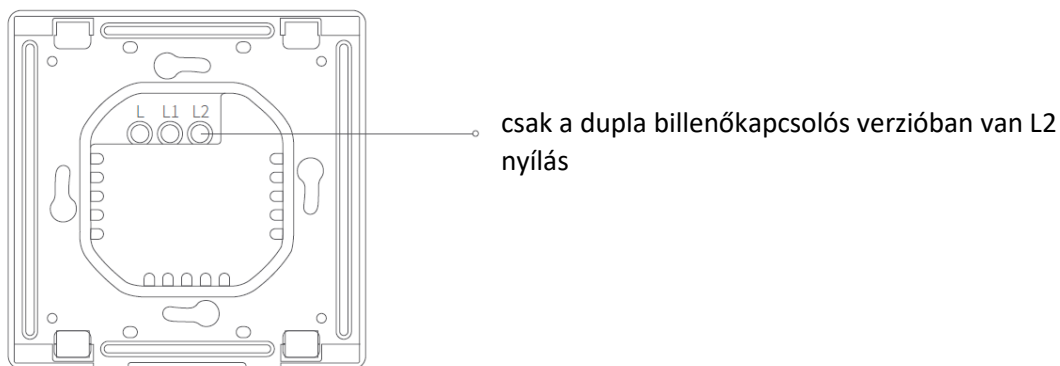


Kérjük, győződjön meg róla, hogy a vezetékezés előtt a megszakító vagy a biztosítékdoboz áramellátása ki van kapcsolva!

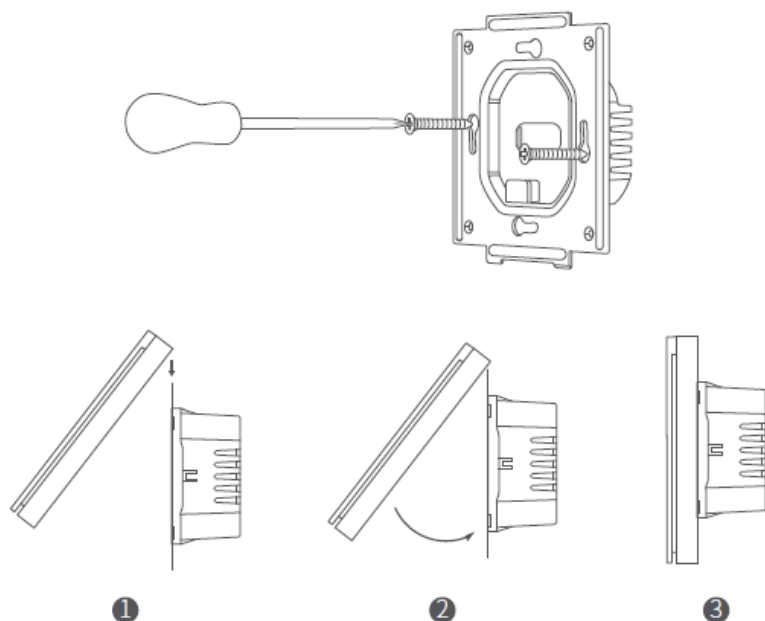
1. Nyissa ki a kapcsoló panelt egy lapos csavarhúzóval.



2. Lazítsa meg a csavarhúzóval a kapcsoló hátoldalán lévő csavart, kösse a feszültség alatt álló vezeték az L nyílásba, a terhelés (fény) vezetékét pedig az L1 és L2 nyílásba (a bal és jobb gombnak megfelelően), és miután meggyőződött a vezetékezés helyességéről húzza meg a csavarokat.
3. Szerelje fel a kapcsolót a fali csatlakozódobozra a mellékelt csavarokkal, és szerelje fel a kapcsolótáblát.



4. Kapcsolja be a főáramot a megszakítónál, és tesztelje a kapcsolót a gomb megnyomásával. Ha a fény normálisan vezérelhető, a kapcsoló megfelelően működik.



Gyorsbeállítás

1. Adja hozzá a hubot az Aqara Home alkalmazáshoz a Hub gyors üzembe helyezési útmutatója szerint.
2. Nyissa meg az Aqara Home alkalmazást, majd koppintson a "+" gombra a jobb felső sarokban, hogy belépjen az "Eszköz hozzáadása (tartozék)" oldalra. Koppintson a jobb felső sarokban lévő kódolvasó ikonra, és olvassa be a QR-kódot a csomagolás dobozán, a használati útmutatóban vagy a kapcsoló hátoldalán, vagy keresse meg és válassza ki az "Smart Wall Switch H1 EU (With Neutral, Single Rocker/Double Rocker)", és adja hozzá az utasításoknak megfelelően.

* Ha a kapcsolódás nem sikerül, helyezze közelebb a hubot a kapcsolóhoz, csatlakoztassa a hálózathoz, és próbálja meg újra.

Hatókör reszt: Nyomja meg 3-szor gyorsan a gombot a készüléken. Ha a központ hangutasításokat ad, az azt jelzi, hogy az eszköz hatékonyan tud kommunikálni a központtal

Jelzőfény leírása

Jelzőfény állapota	Leírás
Egyszer villanó kék fény	A készülék be van kapcsolva
Gyorsan villogó kék fény	A Zigbee hálózat csatlakozik
Folyamatosan világító kék fény	A Zigbee hálózat megfelelően működik és a kapcsoló be van kapcsolva
Gyorsan villogó piros lámpa	Túlterhelés és magas hőmérséklet riasztás
Lassan villogó piros lámpa	A Zigbee hálózat nem csatlakozik
Folyamatosan villogó piros lámpa	A kapcsolópanel nem illeszkedik a falba épített tápegység modulhoz

Specifikációk

Modell: WS-EUK03 / WS-EUK04

Méretek: 85.8*86*37.55mm

Vezetéknélküli protokoll: Zigbee 3.0

Elektromos minősítés: 100-250VAC, 50/60Hz, Max. 8A (ellenállásos terhelés), µ

Minimális teljesítmény: 3W (tipikus)

Működési hőmérséklet: 0°C – 40°C

Üzemi páratartalom: 0% - 95% RH, lecsapódás nélkül

Zigbee működési frekvencia: 2405-2480MHz

Zigbee maximális kimeneti teljesítmény < 13dBm

A doboz tartalma Intelligens fali kapcsoló x 1, Gyorsindítási útmutató x 1, csavar x 2



Online ügyfélszolgálat: www.aqara.com/support Gyártó: Lumi United Technology Co., Ltd.

Cím: 8th Floor, JinQi Wisdom Valley, No.1 Tangling Road, Liuxian Ave, Taoyuan Residential District, Nanshan District, Shenzhen, China.

Normál felhasználási körülmények között ezt a berendezést legalább 20 cm távolságra kell tartani az antenna és a felhasználó teste között.



EU-megfelelőségi nyilatkozat

Ezennel a [Lumi United Technology Co., Ltd.] kijelenti, hogy a [Smart Wall Switch H1 EU (No Neutral, Single Rocker), WS-EUK03/Smart Wall Switch H1 EU (With Neutral, Double Rocker), WS-EUK04] típusú rádióberendezés megfelel a 2014/53/EU irányelvnek. Az EU-megfelelőségi nyilatkozat teljes szövege a következő internetcímen érhető el: <http://www.aqara.com/DoC/>



Információk az elektromos és elektronikus berendezések hulladékainak ártalmatlanításáról és újrahasznosításáról

Az ezzel a szimbólummal ellátott termékek elektromos és elektronikus berendezések hulladékának minősülnek (a 2012/19/EU irányelv szerint WEEE),

amelyeket nem szabad összekeverni a szétválogatás nélküli háztartási hulladékkal. Ehelyett az egészség és a környezet védelmére kell törekedni, oly módon, hogy hulladék eszközeit a kormány vagy a helyi hatóságok által kijelölt, elektromos és elektronikus berendezések hulladékainak újrahasznosítására szolgáló gyűjtőhelyen adja le. A helyes ártalmatlanítás és újrafeldolgozás segít megelőzni a környezetre és az emberi egészségre gyakorolt lehetséges negatív következményeket. Kérjük, vegye fel a kapcsolatot a telepítővel vagy a helyi hatóságokkal, ha további információt szeretne az ilyen gyűjtőhelyek helyéről, valamint felhasználási feltételeiről.



Megfelelőségi nyilatkozat az Egyesült Királyságban

Ezennel a [Lumi United Technology Co., Ltd.] kijelenti, hogy a [Smart Wall Switch (No Neutral, Single Rocker), WS-EUK01/Smart Wall Switch (No Neutral, Double Rocker), WS-EUK02] típusú rádióberendezés megfelel a 2017. évi irányelvnek (SI 2017 No. 1206, módosítva SI 2019 No. 696). Az Egyesült Királyság megfelelőségi nyilatkozatának teljes szövege a következő internetcímen érhető el: <http://www.aqara.com/DoC/>

Olvassa be a Zigbee 3.0 telepítési kódot

*Kérjük, olvassa el figyelmesen ezt a kézikönyvet, és tartsa biztonság helyen.

*szükség esetén a kézikönyv tartalma külön értesítés nélkül módosulhat vagy kiigazításra kerülhet.