

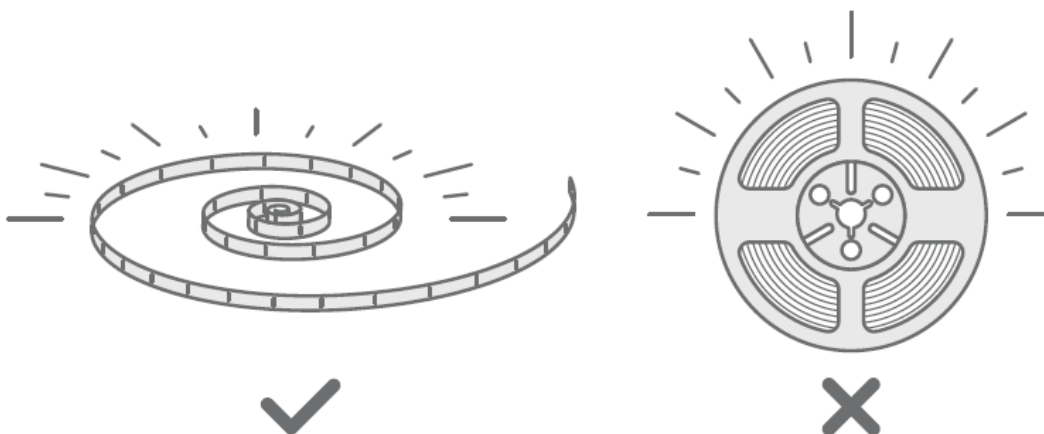
meross

Felhasználói kézikönyv

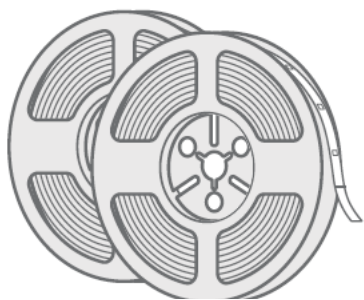
Biztonsági információk

ÁRAMÜTÉS VAGY ÉGÉSI SÉRÜLÉSEK VESZÉLYE.

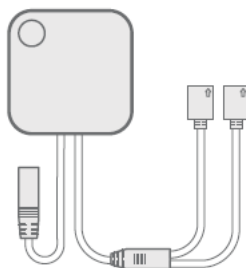
- A LED-es fényszalag 12V-os egyenáramot fogyaszt, SOHA ne csatlakoztassa 24V-ra.
- NE merítse a fénycsíkot/vezérlőt/tápegységet vízbe.
- A műanyag tekercsre feltekert állapotban a szalag 5 másodpercnél hosszabb ideig NEM világíthat.



A csomag tartalma



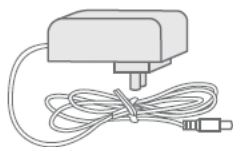
2xLED fénycsík



1x vezérlő



2x csatlakozó



1x hálózati csatlakozó



10 x rögzítő klipsz

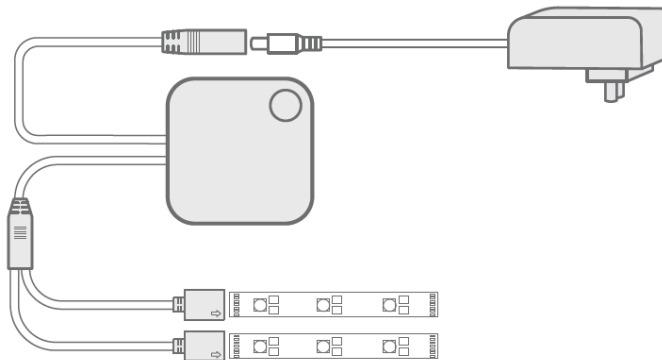
* Ha úgy találja, hogy bármelyik alkatrész hiányzik a csomagból, kérjük, lépjen kapcsolatba a contactsupport@meross.com címen; igyekszünk megtalálni a megfelelő megoldást az Ön számára.

Telepítési útmutató

1. Töltse le a Meross alkalmazást.

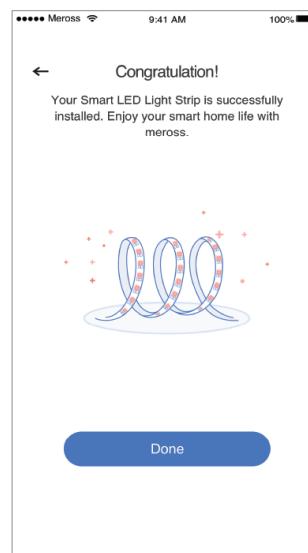
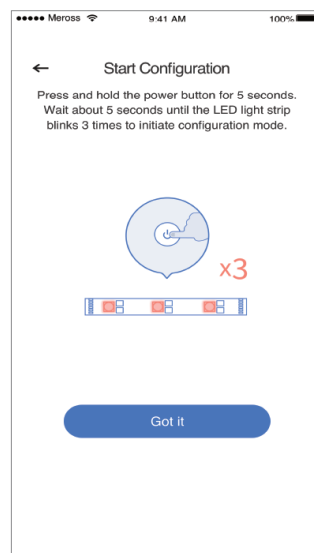


2. Csatlakoztassa a tápkábelt, és kapcsolja be a készüléket.



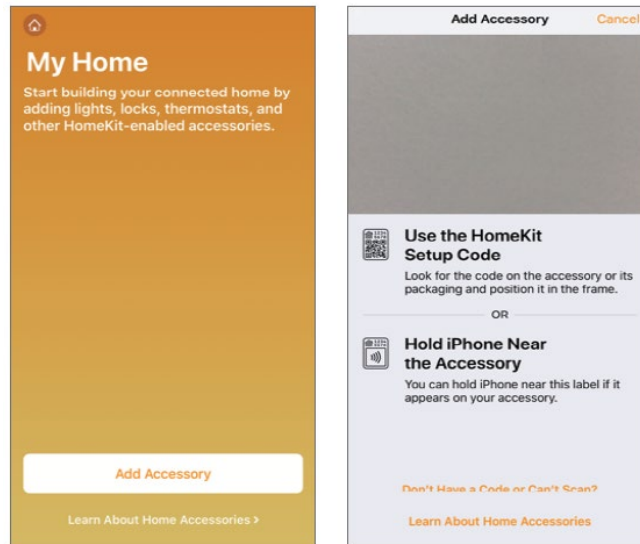
3. Állítsa be a készüléket.

(1) Androidos felhasználó esetén. Nyissa meg a Meross alkalmazást, és koppintson a + gombra a jobb felső sarokban, majd kövesse az alkalmazásban található utasításokat, és percek alatt beállíthatja az eszközt. Ha a HomeKit-et iOS-eszközzel szeretné használni az Androidon történő beállítás után, csak indítsa el a Home alkalmazást, és szkennelje be vagy gépelje be a eszközre vagy a használati útmutatóra nyomtatott kódot. Nincs szükség visszaállításra vagy további konfigurációra.

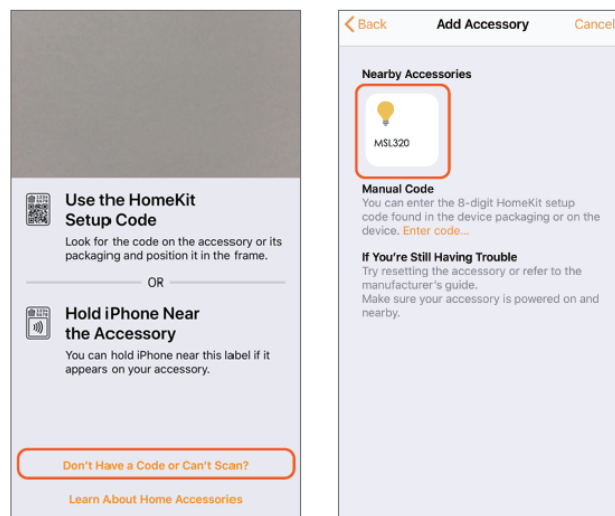


(2) iOS felhasználó esetén kérjük, kövesse az alábbi utasításokat.

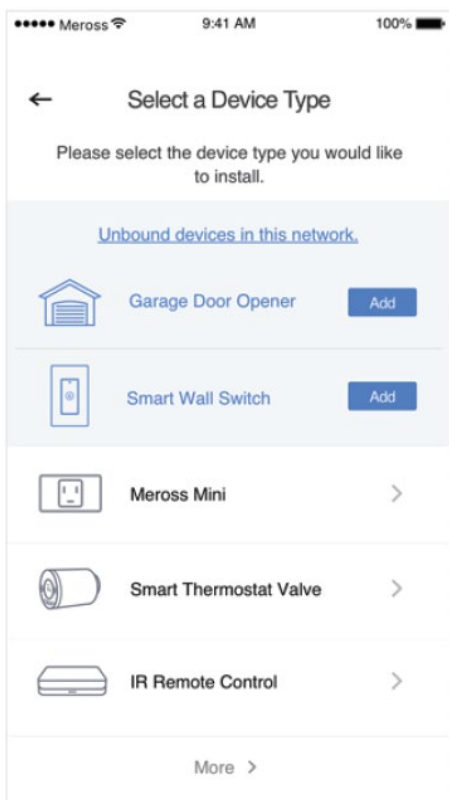
- a. Kérjük, győződjön meg arról, hogy iPhone vagy iPad készüléke 2,4 GHz-es Wi-Fi hálózatra csatlakozik. Ellenkező esetben előfordulhat, hogy nem tudja beállítani.
- b. Kérjük, győződjön meg róla, hogy iOS 13 vagy annál magasabb rendszerrel rendelkezik. Javasoljuk, hogy frissítsen iOS 13-re a jobb HomeKit felhasználói élmény érdekében.
- c. A Meross alkalmazás helyett használja az Apple Home alkalmazást a beállításhoz. Csak indítsa el a Home alkalmazást, és koppintson a "Add Accessory" (eszköz hozzáadása) vagy a + gombra a jobb felső sarokban, majd kövesse az utasításokat. Ez néhány percig tarthat, ezután minden készen áll. A beállítási kód és a QR-kód a készüléken és a felhasználói kézikönyvben található.



- d. Ha a QR-kód nem működik, koppintson a Don't Have a Code or Can't Scan ("Nincs kódod vagy nem tudom beolvasni") lehetőségre, és válassza az MSL320-at. Írja be a címkén lévő kódot, és várjon. A készülék egy percen belül beállítható.



- e. Ezt követően, ha az MSL320-at a Meross alkalmazásban szeretné kezelni, kérjük, csatlakoztassa iPhone eszközét ugyanarra az otthoni Wi-Fi hálózatra, indítsa el a Meross alkalmazást, és koppintson a + gombra a jobb felső sarokban. Ez segít megtalálni az ugyanazon Wi-Fi hálózaton lévő eszközöket. Csak koppintson a hozzáadásra, és máris kezelheti az MSL320-at a Meross alkalmazásban. Például firmware frissítés céljára, vagy összekötheti az Amazon vagy Google hangasszisztenssel.

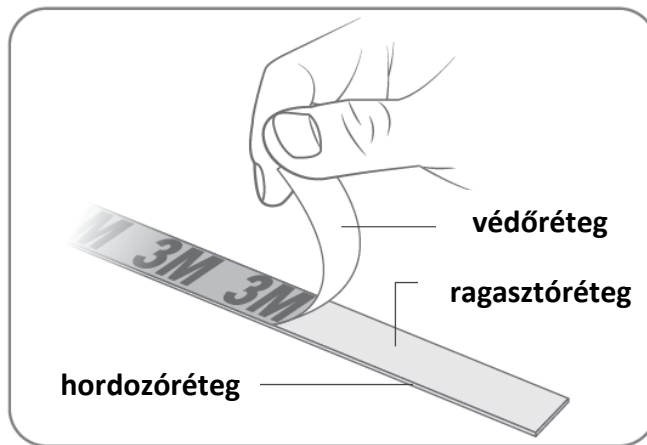


Megjegyzés:

1. Az Apple HomeKit-nek megfelelően a HomeKit tartozékot iOS alatt csak a Home alkalmazás segítségével lehet beállítani az iOS rendszerrel. Ha nem a Home alkalmazás segítségével akarja beállítani, akkor Android készüléket kell használnia.
2. Ha nem tudja beállítani az eszközt a Home alkalmazás segítségével. Lehet, hogy az iOS rendszernek gyorsítótár problémája van a HomeKit eszközzel. Próbálja meg az alábbiakat:
 - a. Állítsa alaphelyzetbe a készüléket, lépjen ki a Home alkalmazásból, majd próbálja meg újra.
 - b. Indítsa újra az iOS-t, és próbálja meg újra. (Ez fontos.)
 - c. Győződjön meg róla, hogy az iOS 2,4 GHz-en csatlakozik az otthoni Wi-Fi-hez.
 - d. Az iOS eszközön felejtse el többi Wi-Fi hálózatot az otthonában.

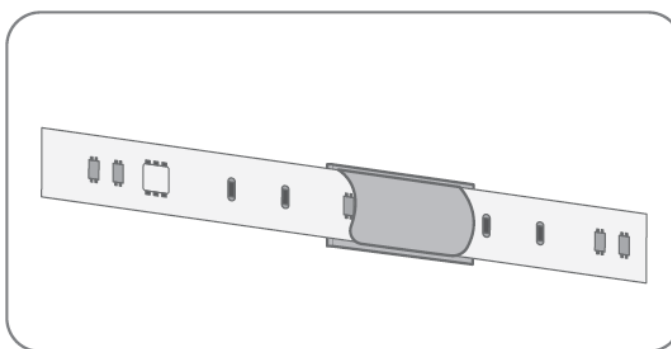
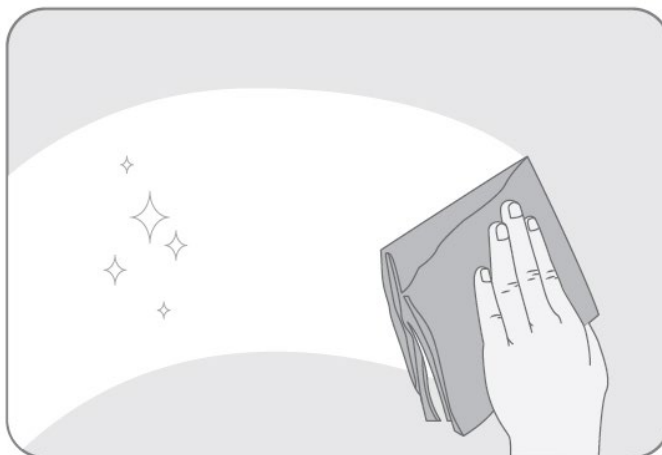
A support@meross.com címen is kapcsolatba léphet velünk. Mindig szívesen állunk rendelkezésére.

4. **Helyezze át az MSS320-at a kívánt helyre. Nincs szükség további konfigurációra. Kérjük, győződjön meg róla, hogy a kívánt hely rendelkezik megfelelő Wi-Fi hálózat lefedettséggel.**
5. **Használja a mellékelt klipszeket vagy a fénycsíkon lévő 3M szalagot a készülék felakasztásához vagy rögzítéséhez a kívánt helyre.**

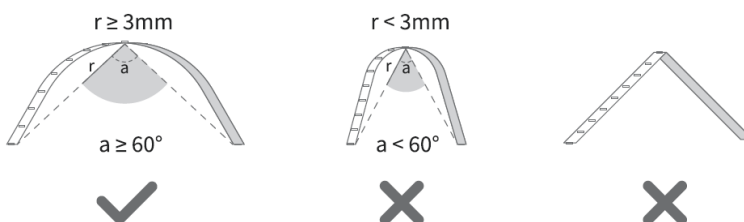


Megjegyzés: Kérjük, ügyeljen arra, hogy ne szakítsa el a ragasztószalagot.

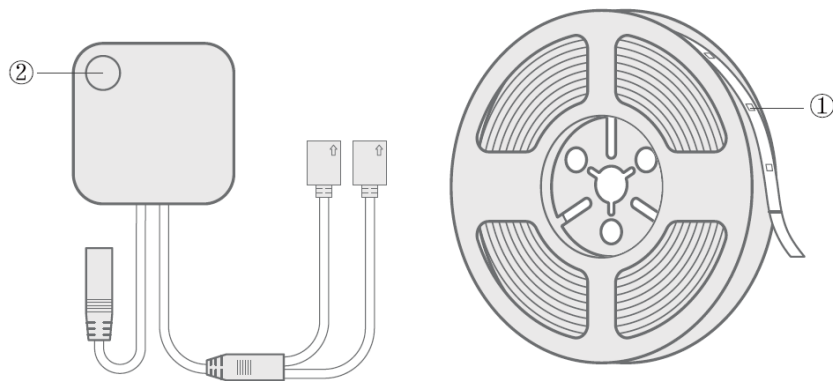
Megjegyzés: Kérjük, győződjön meg róla, hogy a felület sima, száraz, tiszta. NE ragassza a led szalagot olyan felületre, mint például kötött/gyapjúsövetek, poros fal, durva műanyag felület, matt üveg.



Tippek: Hogyan lehet 90 fokos fordulatot tenni az intelligens LED fényszalaggal?



LED-ek és gombok jelentése

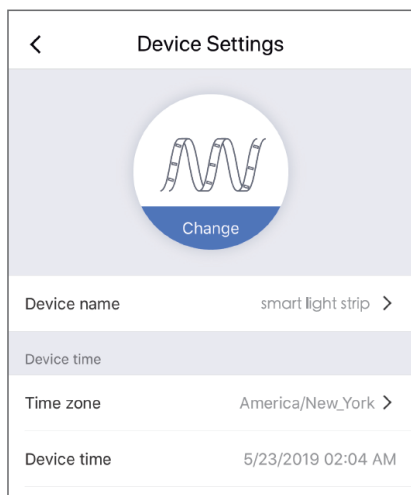


① CD LED fényszalag: A konfigurációs üzemmódba való belépéskor 3 felvillanás

② Táp: A fénycsík ki-/bekapcsolásához nyomja meg röviden. A gyári visszaállításhoz tartsa nyomva 5 mp-ig.

Használati mód

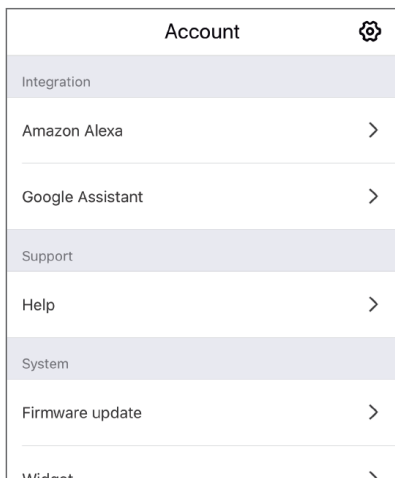
1. Általános beállítások



Eszköz neve: ("Device Name") Az eszköz nevének módosítása.

Felhasználói kézikönyv: Lásd a felhasználói kézikönyvet

2. Hangvezérlés



Amazon Alexa és Google Assistant:

Az Amazon Alexa és a Google Assistant párosításának módját lásd a **Fiók -> Integráció** menüpontban.



Amazon Alexa:

A példa parancsok a következők:

- "Alexa, set the smart light strip to red."* („Alexa, állítsd pirosra az intelligens fényszalagot.”)
- "Alexa, set the smart light strip warmer."* („Alexa, állítsd az intelligens fénycsíkot melegebbre.”)
- "Alexa, dim smart light strip by 30%."* („Alexa, tompítsd az intelligens fénycsíkot 30%-kal.”)

Google Assistant:



A példa parancsok a következők:

- "Hey Google, brighten smart light strip."* („Google, állítsd erősebbre az intelligens fényszalagot.”)
- "Hey Google, set the smart light strip to cool light."* („Google, állítsd az intelligens fényszalagot hideg fényre”)
- "Hey Google, change the smart light strip to magenta."* („Google, állítsd át az intelligens fénycsíkot bíbor színűre.”)

3. Apple HomeKit Siri-vel és távirányítóval (csak iOS).

A beállítási folyamat befejezése után. Ha az iOS készülék csatlakozik az otthoni Wi-Fi-hez, a Siri segítségével vezérelheti azt. További információ a <https://support.apple.com/en-us/HT208709> oldalon:

A Siri parancsok a következők:

- "Hey Siri, turn on the livingroom light"* („Siri, kapcsolj fel a nappali világítást”)
- "Hey Siri, turn off the livingroom light"* („Siri, kapcsolj ki a nappali világítását”)
- "Hey Siri, is the livingroom light on?"* („Siri, ég a nappali világítás?”)

Megjegyzés: A „nappali világítás” szót helyettesítse az Ön által beállított eszköznévvel.

Meghívással megoszthatja otthona irányítását családjával. További információ a <https://support.apple.com/en-us/HT208709> oldalon:

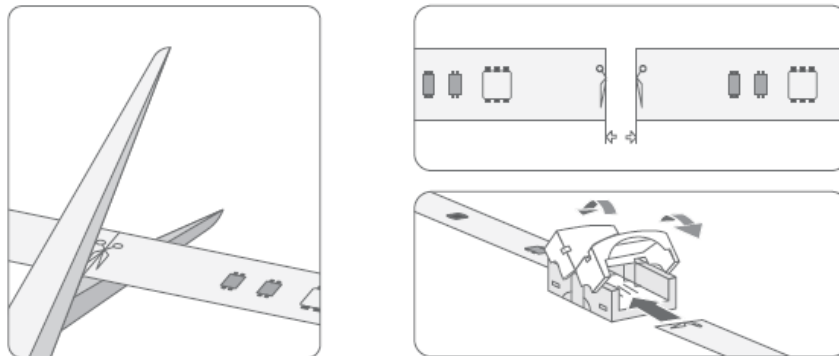
Kérjük, vegye figyelembe, hogy az Otthon alkalmazás NEM képes távolról vezérelni az eszközt, hacsak nem állít be otthonában egy otthoni hubot. Az Apple-nek erre a hubra van szüksége a távvezérlés teljesítéséhez.

További információ a <https://support.apple.com/en-us/HT207057> oldalon:

GYIK

A Merossnál arra törekszünk, hogy biztosítsuk az Ön elégedettségét. Bármilyen kérdése van az intelligens WiFi LED fényszalaggal kapcsolatban, kérjük, forduljon hozzánk bátran a support@meross.com e-mail címen.

1. Lehet vágni és összefűzni a fénycsíkot?



Igen, a fényszalag vágható. Kérjük, használja a mellékelt csatlakozót a két fénycsík összeillesztéséhez, mivel a mellékelt hálózati adapter kimenete csak 12V / 3A, ez max. 10 m fénycsík táplálását támogatja.

Megjegyzés: Kérjük, győződjön meg róla, hogy a fém csatlakozók szabadon vannak és érintkeznek egymással.

Megjegyzés: A csatlakozót rögzítés után nehéz újra kinyitni, kérjük, győződjön meg róla, hogy a két fénycsíkot a lehető legközelebb hozza egymáshoz.

2. Hogyan állíthatom alaphelyzetbe az intelligens WiFi LED-es fénycsíkot?

Tartsa lenyomva a bekapcsológombot 5 másodpercig, a készülék visszaáll és belép a Wi-Fi konfigurációs módba. Vegye figyelembe, hogy a gyári visszaállítás törli az összes egyéni beállítását, és azokat újra be kell majd állítania.

3. Mit tegyek, ha a Meross alkalmazás nem tudja vezérelni a hozzáadott intelligens WiFi LED-es fénycsíkot?

Kérjük, ellenőrizze a következőket:

- Ellenőrizze a fő Wi-Fi internetkapcsolatát.
- Ellenőrizze, hogy a fő Wi-Fi jelszó nem változott-e meg.
- Tartsa lenyomva a gombot 5 másodpercig a visszaállításhoz, és próbálja meg újra hozzáadni.

Garancia

A Meross termékekre az eredeti vásárlástól számított 24 hónapos korlátozott garancia vonatkozik. Ha bármilyen probléma merül fel, kérjük, forduljon segítségért a support@meross.com címen. Csak a Meross vagy a Meross által felhatalmazott kiskereskedők és forgalmazók által értékesített termékekhez tudunk vevőszolgálati szolgáltatást nyújtani.