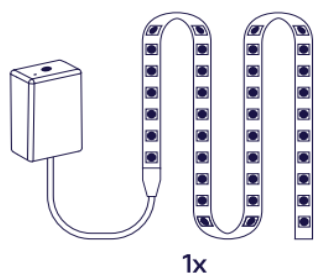
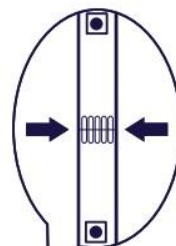
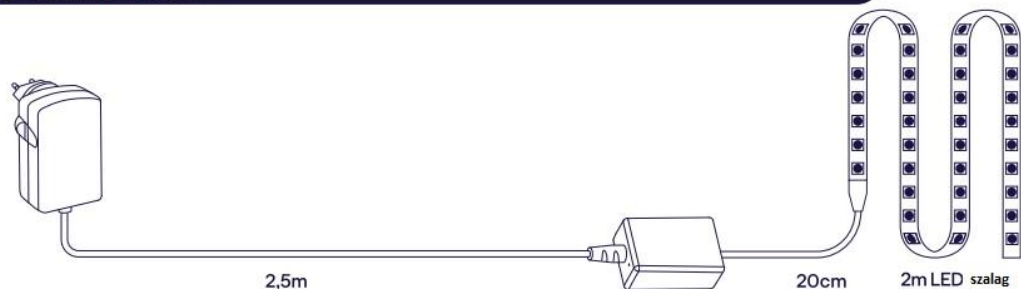


FL 12x C, FL 22x C



innr
smart lighting

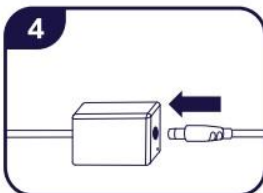
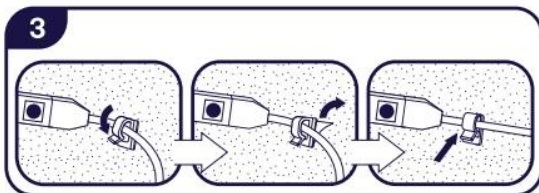
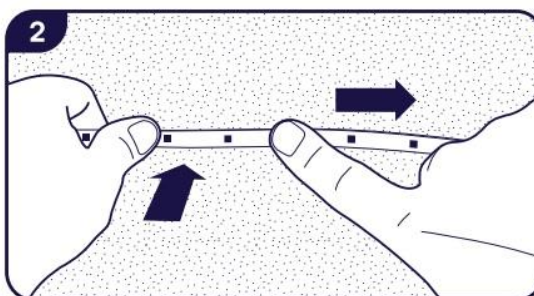
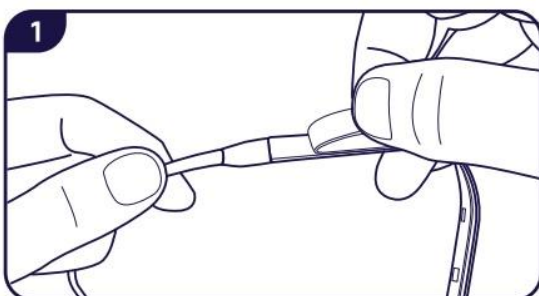
A rendszer áttekintése



Telepítés



Zsírtalanítsa a felületet, ahová a LED szalagot telepíteni készül

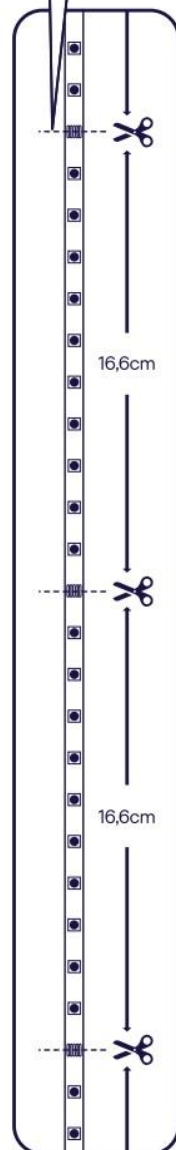
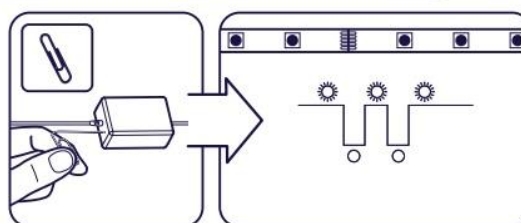


Csatlakoztatás

HU

A fényforrás vezérlőközpont (bridge) való csatlakoztatása érdekében kérjük kövesse a mobilalkalmazás utasításait

Gyári visszaállítás



Fontos biztonsági utasítások

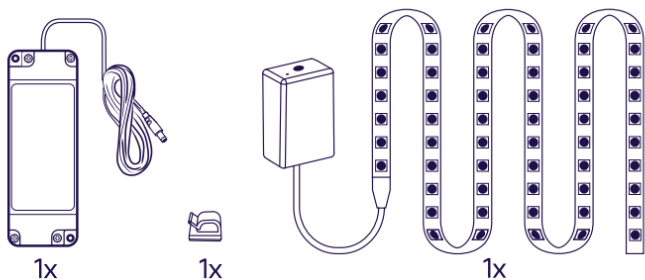
- Beltéri használatra
- Ne szerelje szét a terméket; ha bármelyik része sérült, a terméket tovább nem szabad használni
- Ne merítse vízbe
- A tisztításhoz enyhén nedves rongyot használjon, ne erős tisztítószer
- Kérjük őrizze meg ezeket az utasításokat későbbi használatra

Declaration of Conformity

Hereby, Innr Lighting BV declares that the radio equipment types FL 12x C, FL 22x C are in compliance with Directive 2014/53/EU.

The full text of the EU declaration of conformity is available at the following internet address:
www.innr.com/en/downloads

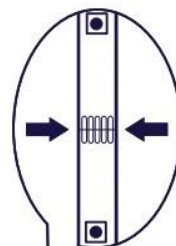
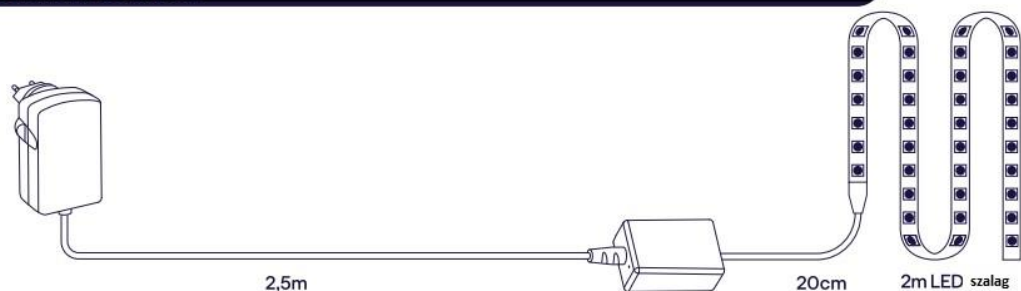
Frequency: 2.4 GHz (2400 ~ 2483.5MHz) - RF power: max. 10 dBm



innr
smart lighting

FL 14x C /LD, FL 24x C /LD

A rendszer áttekintése



Telepítés



Zsírtalanítsa a felületet, ahová a LED szalag telepíteni készül

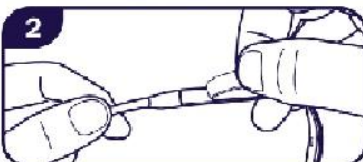


1

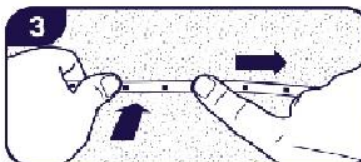


Kapcsolja le az áramot

2



3



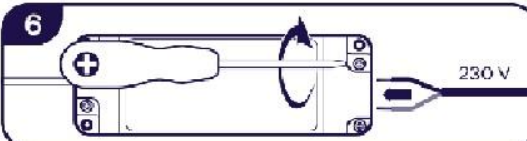
4



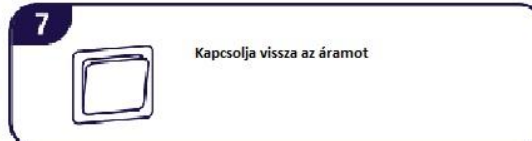
5



6



7



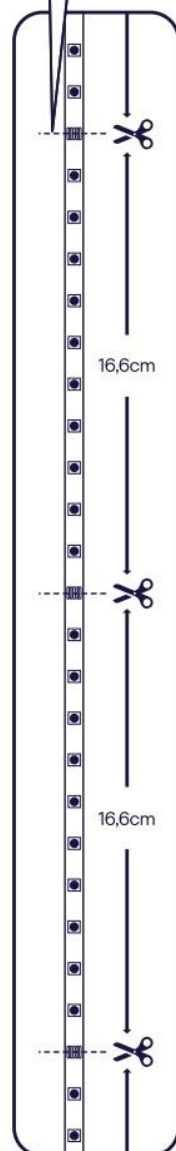
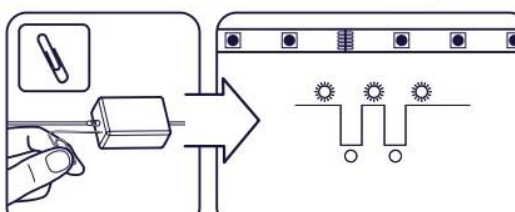
Kapcsolja vissza az áramot

Csatlakoztatás

HU

A fényforrás vezérlőközpont (bridge) való csatlakoztatása érdekében kérjük kövesse a mobilalkalmazás utasításait

Gyári visszaállítás



Fontos biztonsági utasítások

- Beltéri használatra
- Ne szerelje szét a terméket; ha bármelyik része sérült, a terméket tovább nem szabad használni
- Ne merítse vízbe
- A tisztításhoz enyhén nedves rongyot használjon, ne erős tisztítószer
- Kérjük őrizze meg ezeket az utasításokat későbbi használatra

Declaration of Conformity

Hereby, Innr Lighting BV declares that the radio equipment types FL 12x C, FL 22x C are in compliance with Directive 2014/53/EU.

The full text of the EU declaration of conformity is available at the following internet address:
www.innr.com/en/downloads

Frequency: 2.4 GHz (2400 ~ 2483.5MHz) - RF power: max. 10 dBm