

Aqara



Mozgásérzékelő

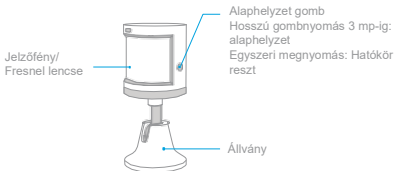
Mozgásérzékelő gyors üzembe helyezési útmutató

Termékinformáció

Az Aqara mozgásérzékelő az emberi mozgást passzív infravörös kapcsolat segítségével érzékeli. Különböző eseményekre beállított, más intelligens kiegészítőkkel együttműködve, például tevékenység vagy épp inaktivitás észlelésekor a világítás automatikus be- vagy kikapcsolására. Kevés energiát fogyaszt. A telepítéséhez nincs szükség szerszámokra, és szinte bárhová egyszerűen felhelyezheti vagy felragaszthatja.

* A használatához központi vezérlő szükséges.

*Ahhoz, hogy az Aqara mozgásérzékelő együttműködjön a HomeKit technológiával, egy Aqara központi vezérlő szükséges. A részletekért lásd a www.aqara.com weboldalt.



Gyorsbeállítás

1. Kérjük, adja hozzá a központi vezérlőt az alkalmazáshoz a vezérlő gyors útmutatójának megfelelően.
2. Kérjük, nyissa meg az alkalmazást, koppintson a „Kezdőlap” elemre, majd a jobb felső sarokban található „+” gombra, hogy belépjen az „Eszköz hozzáadása (tartozék)” oldalra. Válassza a mozgásérzékelő lehetőséget és az utasítások szerint adja hozzá.

* Ha a kapcsolat nem jön létre, kérjük, vigye közelebb az eszközt a központi vezérlőhöz és próbálja meg újra.

Telepítés

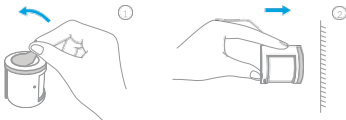
Hatókör reszt: Nyomja meg egyszer a tartozék alaphelyzet gombját a kívánt helyzetben. Ha a központi vezérlő hangutasításokat ad, azt jelzi, hogy a tartozék hatékonyan tud kommunikálni vele.

* A minél nagyobb jelerősség elérése érdekében kerülje a fém felületeket.

1. opció. Helyezze a mozgásérzékelőt a kívánt helyre.

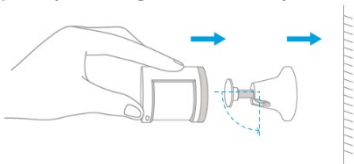


2. opció. Távolítsa el a védőfóliát (a kerek matrica a dobozban található) és ragassza fel a kívánt helyre.



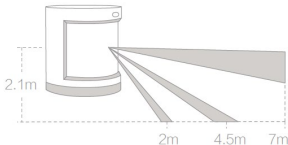
Távolítsa el a védőfóliát Ragassza fel a kívánt helyre.

3. opció Helyezze a mozgásérzékelőt az állványra



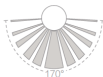
* A felületet tartsa tisztán és szárazon.

* Az ajánlott felszerelési távolság 1.2 - 2.1 m. Ha a telepítési magasság 1,2 m alatt van, az érzékelési terület csökken; ha 2,1 m felett van, akkor az érzékelési területen vakfoltok lehetnek.



Hatékony érzékelési távolság - oldalnézet

* Ne feledje, hogy a felszerelés során a lencsét az érzékelési területhez kell igazítani, és az asztal vagy a szekrény széléhez a lehető legközelebb kell elhelyezni.



Hatékony érzékelési távolság - felülnézet

Műszaki adatok

Modell: RTCGQ11LM

Méretek 30 x 30 x 33 mm

Vezetéknélküli protokoll: Zigbee

Elem típusa CR2450

Maximális érzékelési távolság 7 m

Maximális érzékelési szög 170°

Működési hőmérséklet tartomány: -10 ° - +45 ° C

Működési páratartalom: 0-95% lecsapódás nélkül

Online vevőszolgálat: www.aqara.com/support

Email: support@aqara.com

Gyártó: Lumi United Technology Co., Ltd.

Cím: 8th Floor, JinQi Wisdom Valley, No.1 Tangling Road,
Liuxian Ave, Taoyuan Residential District, Nanshan District,
Shenzhen, China.